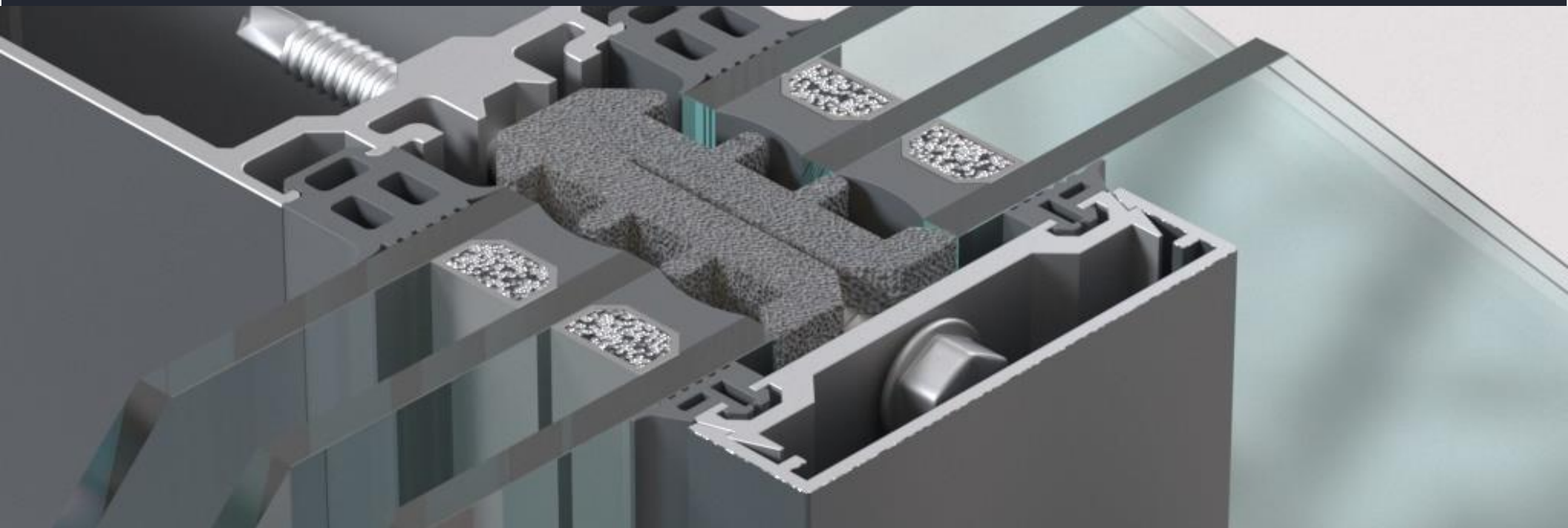




Masttech

Алюминиевые системы нового поколения

Экологичные инновационные решения на основе алюминия для реализации проектов образовательной инфраструктуры



2020

Masttech | О Компании

Компания МасТТех - это инжиниринговая компания, успешно работающая на рынке светопрозрачных конструкций с 2008 г. Мы создаем системы с индивидуальными решениями, максимально удовлетворяющие требования каждого клиента.

Собственная покрасочная линия

- используем краску AkzoNobel только высших марок
- гарантия на покраску 15 лет

Собственная закатка профиля

с применением немецких полиамидных стеклонаполненных термомостов

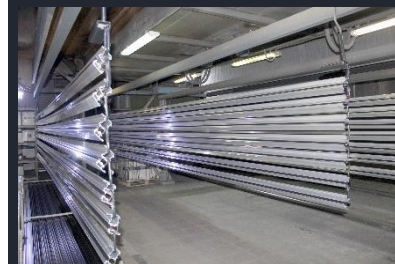
Все соединительные элементы собственного производства

Изготавливаем профиль на предприятиях - лидерах отрасли

ЗАО АЛУНЕКСТ

Холдинг AL5

Среднемесячный **объем отгружаемой готовой продукции** составляет **400 тонн**. Экструзия профильных систем торговой марки MasTTech производится из алюминия марки (6060-6063) DIN по состоянию T1.



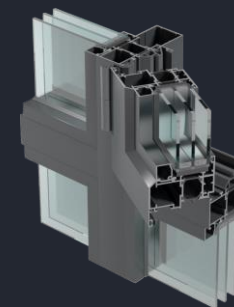
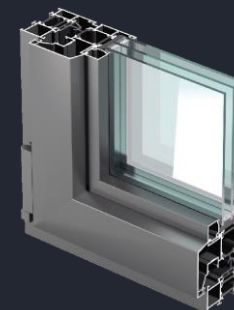
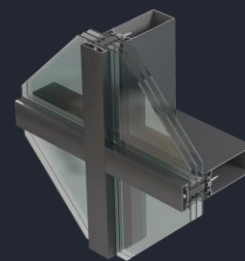
Masttech | О Компании

В структуре Компании есть собственное конструкторское бюро (41 сотрудник). Основные задачи:

- Разработка новых систем и объектных решений.
- Проведение Научно-исследовательской и Опытно-конструкторской работы (НИОКР).
- Полное техническое сопровождение объектов.



В настоящее время в арсенале МасТТех семь основных систем алюминиевых профилей.



**Все новые решения проходят испытания в
специализированных центрах**

НИИСФ

Испытания в климатической камере:

- Воздухопроницаемость.
- Водопропускание.
- Ветровая нагрузка.

МИСиС

Испытания на коррозионную стойкость:

- Кронштейны.
- Саморезы.
- Винты.

**ЗАО
Огнестойкость**

На базе ЦНИИСК им Кучеренко:

- Отжиг на определение степени огнестойкости.
- Пожарные заключения о применимости.

**Концерн
Алмаз-Антей**

Проверка механических прочностных показателей:

- Кронштейны.
- Угловые закладные.
- Импостные закладные.





Masttech | Ассортимент систем Masttech

Системы **MasTTech-24** и **MasTTech-22** предназначены для комплексного остекления балконов, лоджий и витражей, в том числе с выносом за плиту перекрытия.

MasTTech-38 - фасадная стоечно-ригельная система повышенной теплоизоляции.

MasTTech-61 - теплая оконная система профилей. Разработана по специальному заказу РУСАЛа для проекта «Алюминиевое окно для массового строительства». Для оптимизации цены применяется фурнитура от систем ПВХ (вместо «алюминиевой» фурнитуры).

MasTTech-67 - одна из первых систем для изготовления "теплых" светопрозрачных конструкций при установке с выносом за плиту перекрытия и без строительных лесов. Все работы ведутся изнутри помещения.

MasTTech-72 предназначена для изготовления офисных перегородок. Система отличается простотой сборки, низкой металлоемкостью, высокой прочностью конструкций.

Allegno-100 алюмо-деревянная система профилей с преимуществами алюминиевых профильных систем и эстетикой натурального дерева.

Masttech 22

Masttech 24

Masttech 38

Masttech 61

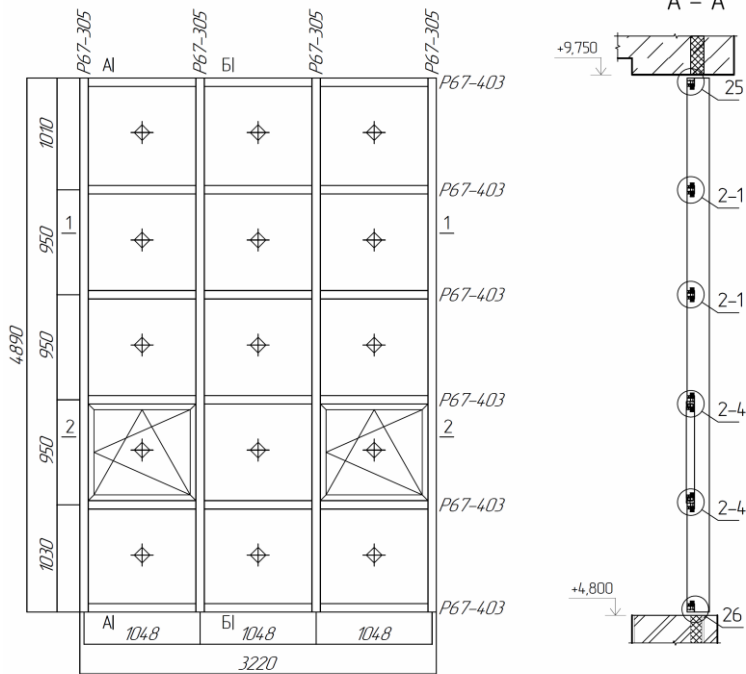
Masttech 67

Masttech 72

Allegno 100

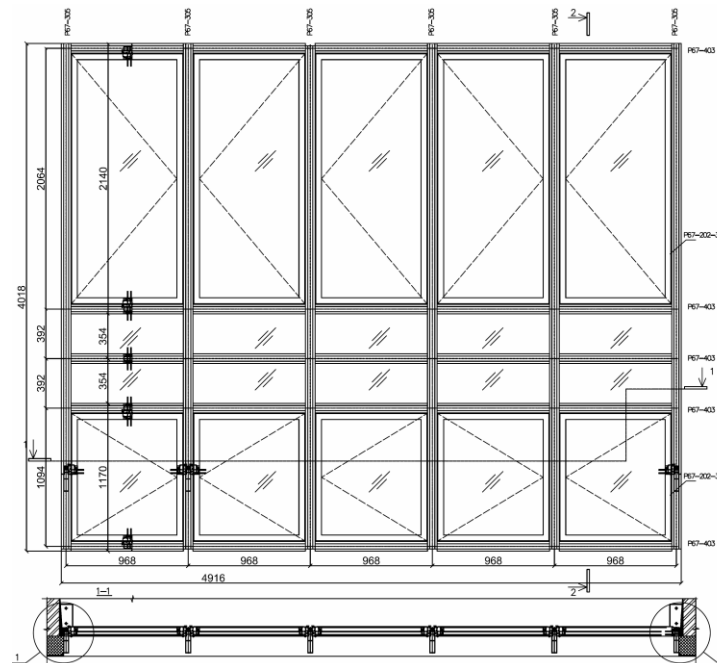
Витражные и фасадные конструкции.

Витражи и фасады проектируются и изготавливаются на базе систем Masttech 38 и Masttech 67.

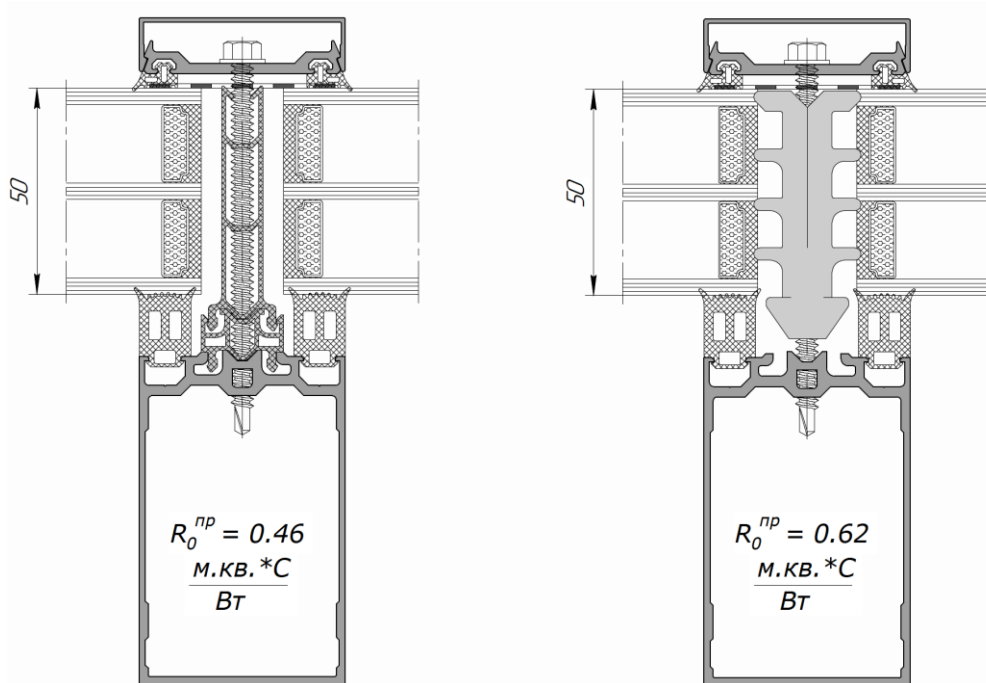


Оконные и дверные конструкции.

Окна и двери проектируются и изготавливаются на базе систем Masttech 61 и Masttech 67.



MastTech-38 - система для изготовления фасадных стоечно-ригельных светопрозрачных конструкций для установки их в стеновой проем или для монтажа с выносом за плиту перекрытия. Монтаж конструкций и установка в них заполнений и открывающихся элементов производится с внешней стороны здания. При испытании в климатической камере образца небольшого размера показатель приведенного сопротивления теплопередаче конструкции составил **0,84** м²*С/Вт.



Премиум квартал Jazz



Возможности системы

- Изготовление фасадных светопрозрачных конструкций.
- Монтаж в стеновой проем.
- Монтаж с выносом за плиту перекрытия.
- В ассортименте системы присутствуют профили разной видимой ширины - 38, 50 и 60 мм.
- В системе нет отдельных профилей стоек и ригелей. Для этих целей могут применяться одни и те же профили.
- Изготовление противопожарных конструкций.

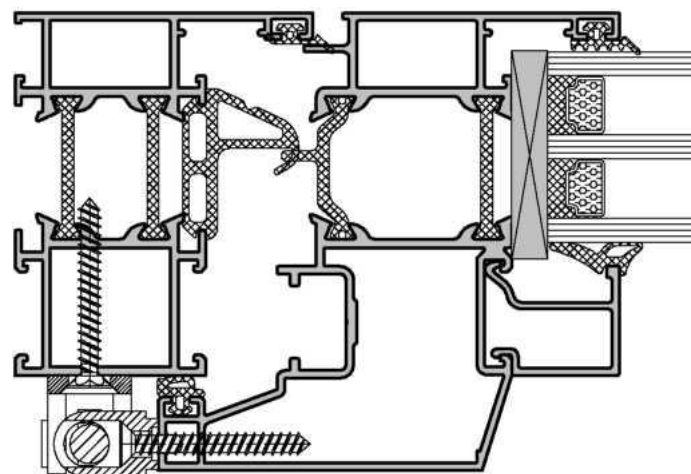
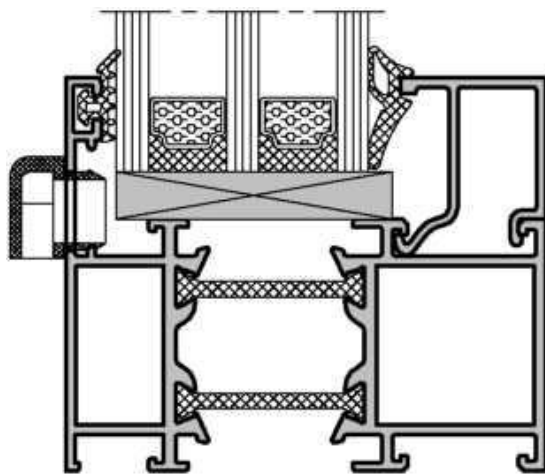
Материал	сплав АД31 Т1
Приведенное сопротивление теплопередаче, м²*°С/Вт	до 1,1
Воздухонепроницаемость, м³/м² ч	0,42 (при 600 Па)
Водопроницаемость	отсутствует при 600 Па
Ветровая нагрузка	Класс А
Материал уплотнителей	ТРЕ/EPDM
Толщина заполнения, мм	4...52

Все элементы системы прошли испытания

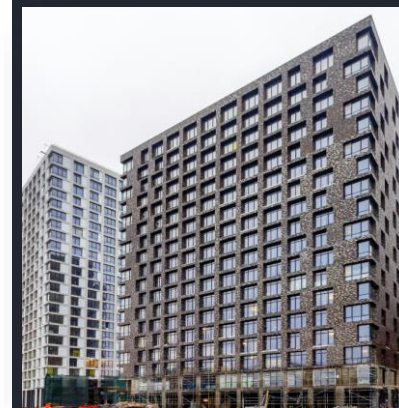
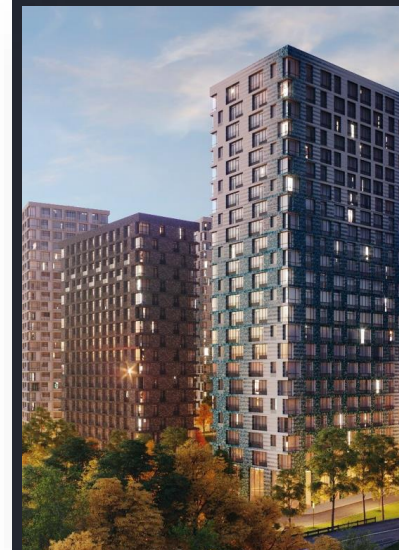
Премиум квартал Jazz



MasTTech-61 — современный продукт компании MasTTech. Система разработана в рамках программы ОК «РУСАЛ» - «Тёплое алюминиевое окно для массового строительства». В системе MasTTech-61 достигнуты ценовые показатели, которые ломают стереотип, что алюминиевое окно исключительно дорогое и не может быть применено при массовом строительстве многоквартирных домов.



ЖК Life Кутузовский



Возможности системы

- Изготовление «теплых» оконных конструкций.
- Изготовление «теплых» дверных конструкций.
- Монтаж в стеновой проём.
- Монтаж в ячейку витражной системы.

Материал	сплав АД31 Т1
Воздухонепроницаемость, м³/м² ч	0,28 (при 100 Па) 0,9 (при 900 Па)
Водопроницаемость	отсутствует при 100 Па
Приведенное сопротивление теплопередаче оконного блока, м²*°С/Вт	до 0,8
Ветровая нагрузка, Па	1500 (класс А)
Материал уплотнителей	TPE/EPDM
Фурнитурный паз	рама - европаз, 15x20 мм створка - паз от систем ПВХ
Толщина заполнения, мм	20...46
Зазор между рамой и створкой, мм	3,5
Полка под заполнение, мм	18

Все элементы системы прошли испытания

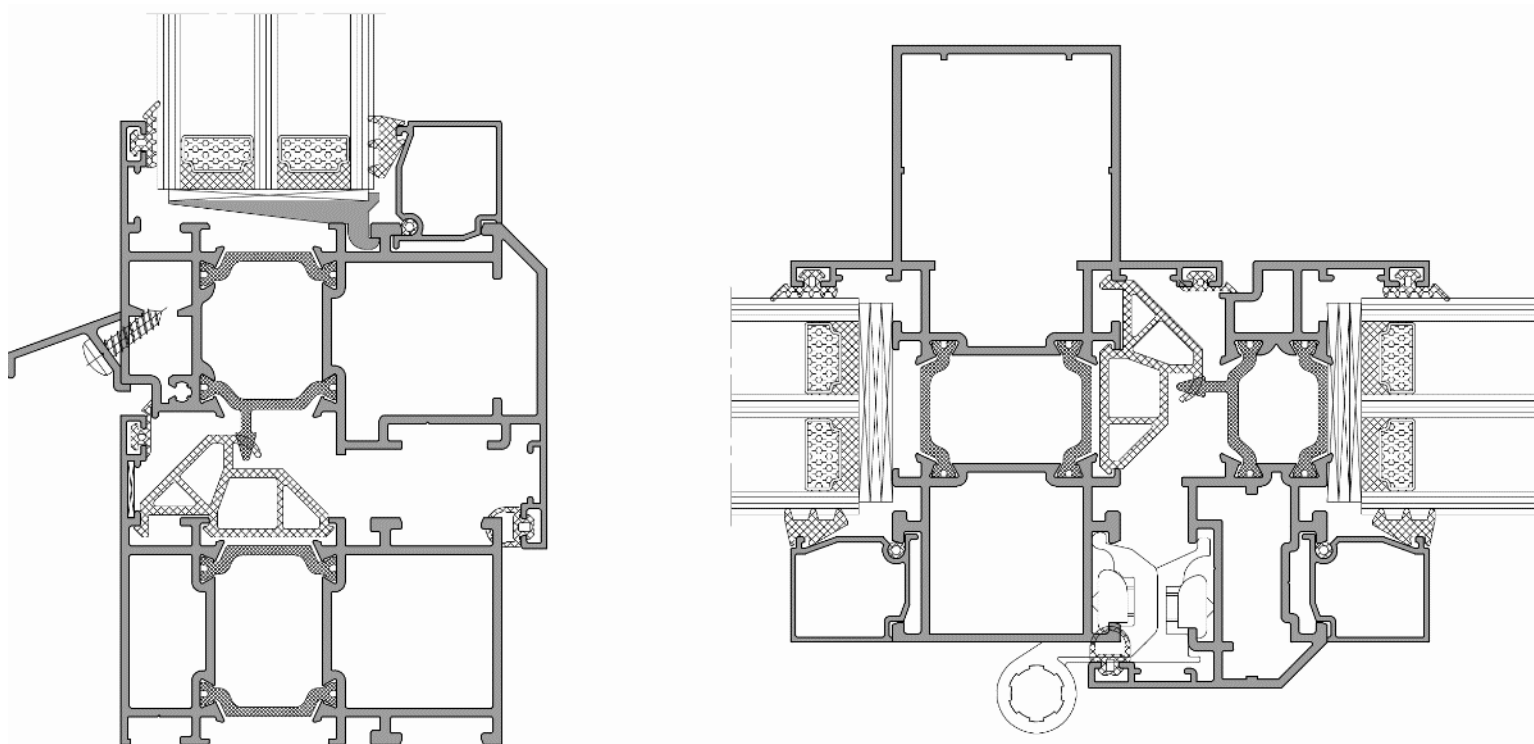
ЖК Квартал 21/19



Masttech | Система MastTech-67.

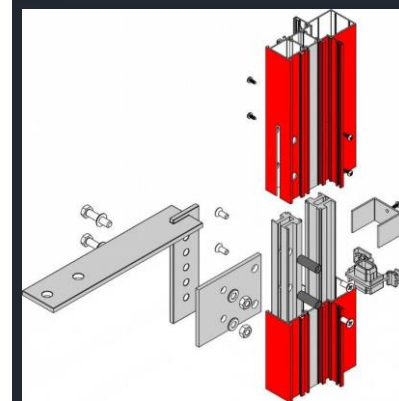
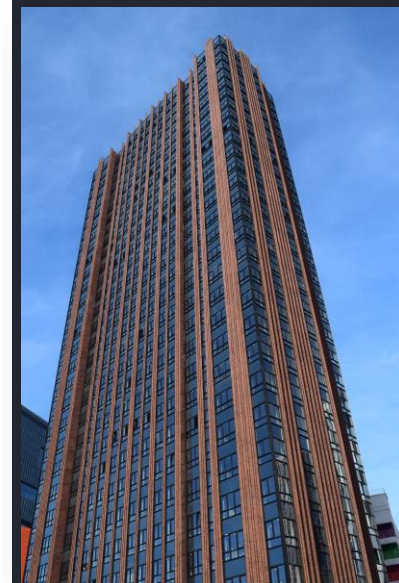
MastTech-67 — система для изготовления "теплых" светопрозрачных конструкций. Монтаж не требует использования строительных подмостей, так как работы ведутся изнутри помещения.

Варианты исполнения профилей – обычный и «утеплённый».



Masttech 67

ЖК Водный



Возможности системы

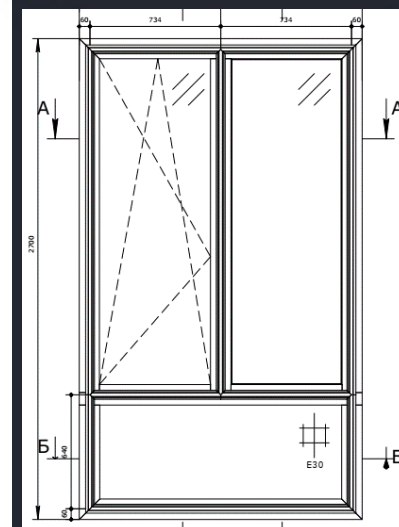
- Изготовление «теплых» оконных конструкций.
- Изготовление «теплых» дверных конструкций.
- Изготовление «теплых» витражных конструкций.
- Монтаж в стеновой проём.
- Монтаж «от плиты до плиты» или с выносом за плиту перекрытия.
- Монтаж в ячейку витражной системы.

Материал	сплав АД31 Т1
Воздухонепроницаемость, м ³ /м ² ч	0,05 (при 100 Па)
Водопроницаемость	отсутствует при 100 Па
Приведенное сопротивление теплопередаче оконного блока, м ² *°С/Вт	до 0,81
Ветровая нагрузка, Па	1500 (класс А)
Материал уплотнителей	ТРЕ/EPDM
Фурнитурный паз	Европаз, 15x20 мм
Толщина заполнения, мм	4...52
Зазор между рамой и створкой, мм	5
Полка под заполнение, мм	18

Все элементы системы прошли испытания

Алюминиевые системы нового поколения

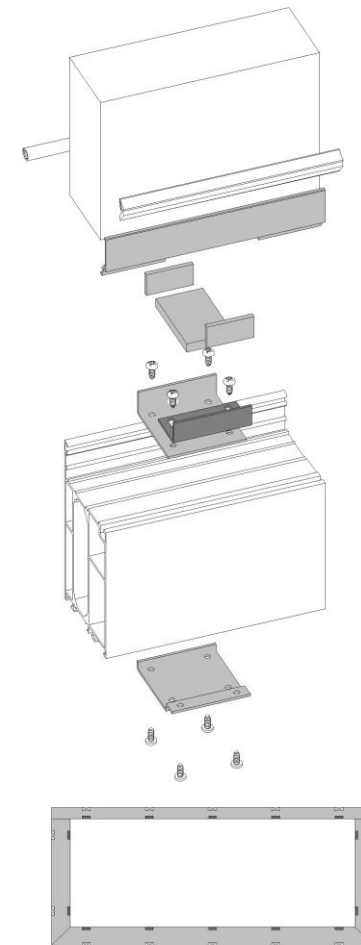
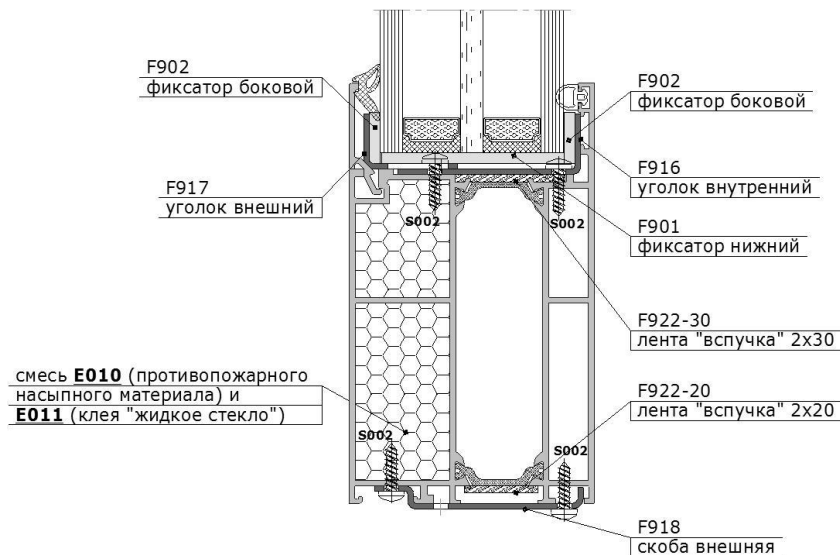
ЖК Пресня Сити



Противопожарные конструкции.

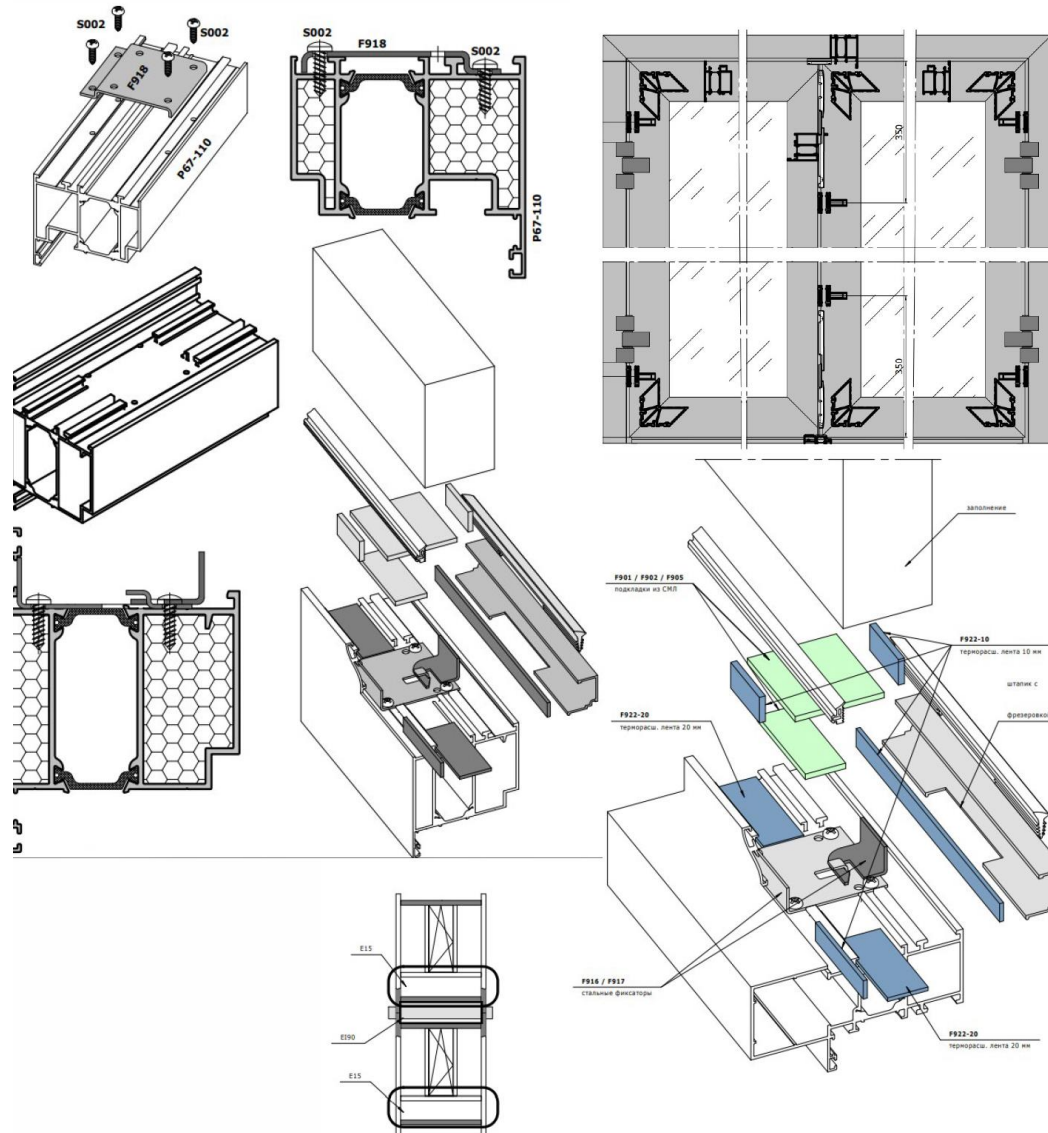
Разработанные нашей компанией решения, позволяют изготавливать противопожарные светопрозрачные конструкции с пределом огнестойкости от E15 до EIW90.

Решения реализованы в системах Masttech 38, Masttech 61, Masttech 67.



Огнестойкость достигается использованием термокомпенсационного материала, обладающего повышенным выделением влаги при воздействии высоких температур и стальных фиксирующих элементов.

Противопожарные оконно-дверные конструкции



Masttech | Центр образования «Поколение будущего»

Адрес объекта: г. Тула, ул. Конструктора Грязева

Площадь конструкций: 1 200 кв.м



Входные группы, оконные, витражные конструкции, в том числе противопожарные – Masttech 67.

Masttech 67



Masttech | Школа в г. Нарьян-Мар

Адрес объекта: г. Нарьян-Мар, мкр. Авиаторов

Площадь конструкций: 410 кв.м



Витражные конструкции - Masttech 38

Входные группы – Masttech 67

Masttech 38

Masttech 67



Masttech |

Реставрация корпуса для машины Берта с последующим приспособлением под детский сад

Адрес объекта: г. Москва, ул. Сельскохозяйственная, 36 с. 2

Площадь конструкций: 330 кв.м



Фасадные конструкции - Masttech 38

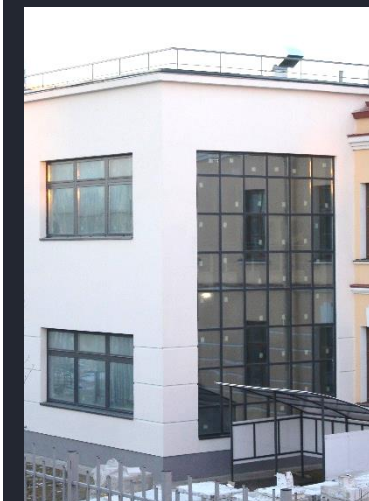
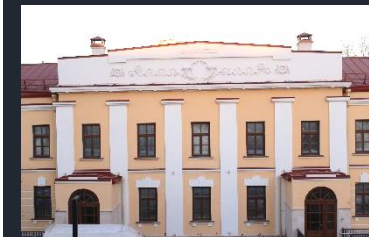
Входные группы – Masttech 67

Оконные конструкции – Masttech 61

Masttech 38

Masttech 61

Masttech 67



Masttech | ДОУ ЖК «Филатов Луг»

Адрес объекта: г. Москва, ул. Картмазовские Пруды, 1 к. 1

Площадь конструкций: 200 кв.м



Витражные конструкции - Masttech 38

Входные группы, оконные конструкции – Masttech 67

Masttech 38

Masttech 67



Центральный офис

Телефон: +7 (499) 558-18-67
E-mail: info@masttech.ru
Internet: http://masttech.ru

Представительства

г. Нижний Новгород.

Борисов Павел Владимирович
Телефон: +7 (906) 799-82-48
e-mail: borisov_pv@mast-tech.ru

г. Воронеж.

ООО «Атлас»
Телефон: +7 (473) 262-01-56
+7 (903) 650-45-04
e-mail: senkin_a@inbox.ru

г. Екатеринбург.

ООО "Алтехнолоджи"
Телефон: +7(343) 288-54-31
e-mail: sales@altechnology.ru

г. Пенза, г. Саратов, г. Саранск

ООО «АлюКон»
Телефон: +7(937)400-88-77
e-mail: alykon@inbox.ru