



АЛЮМИНИЕВАЯ  
АССОЦИАЦИЯ



# Джордж Инглиш

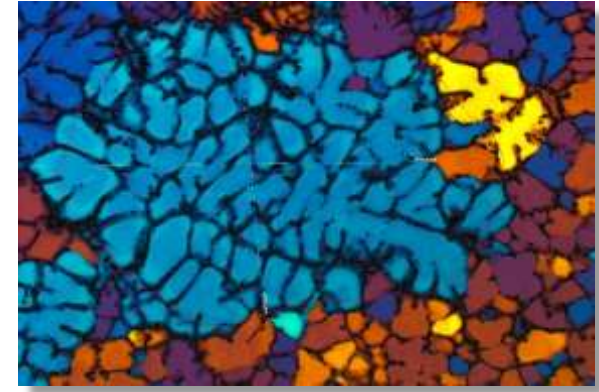
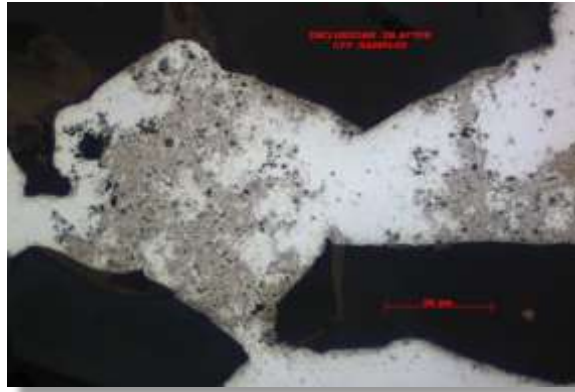
Директор по технической поддержке клиентов и развитию продуктов ОК  
РУСАЛ

**Система  
комплексной  
поддержки клиентов**

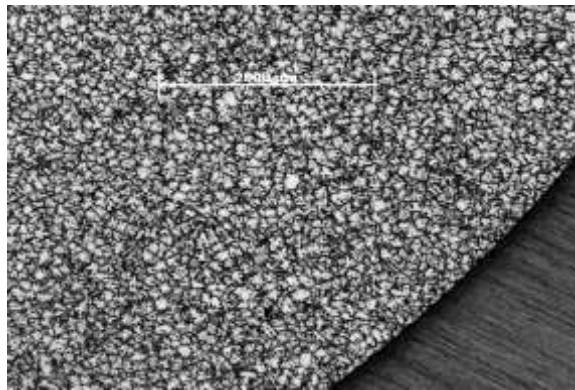
Джордж работает в алюминиевой индустрии около 20 лет и все это время посвятил техническим аспектам литейного производства.

Его опыт охватывает множество технических областей, благодаря чему он имеет высочайшие компетенции в алюминиевом производстве в целом.

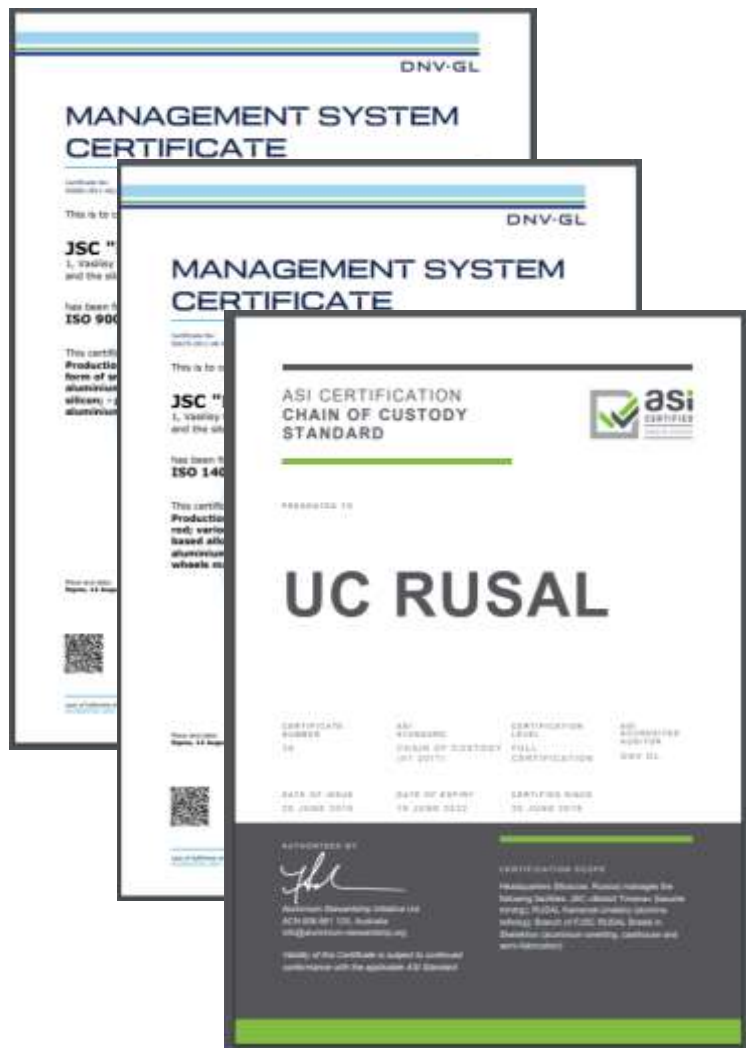
# РУСАЛ ТЕХНИЧЕСКИЙ МАРКЕТИНГ 2020 Г.: КАТАНКА



Джордж Инглиш  
Директор технической  
поддержки и развития  
продуктов  
Октябрь 2020 г.



# Обязательства Русала



Проведение контроля качества на всех этапах нашего производства обеспечивает точность и постоянный уровень качества всей продукции РУСАЛ.

Мы обеспечиваем безопасную рабочую среду, продукцию с низким уровнем выбросов и сбросов, а также оптимизируем использование энергии для обеспечения того, чтобы наше производство катанки оказывало минимально возможное воздействие на окружающую среду и персонал.

В качестве подтверждения нашего успеха РУСАЛ успешно прошел следующие виды сертификации.

ISO 9001: Руководство РУСАЛ + 20 промышленных объектов

IATF 16949 : Руководство РУСАЛ + 5 промышленных алюминиевых заводов

ISO 14001: Руководство РУСАЛ

OHSAS 18001: Руководство РУСАЛ

# Что такое технический маркетинг?

В классическом понимании термин "**технический маркетинг**" представляет собой любой метод маркетинга, ориентированный на общие характеристики продукта или услуги.

Этот метод может заинтересовать клиентов РУСАЛ с базовым технологическим пониманием продукта, конечным применением или отраслями.

В качестве альтернативы мы можем применить этот метод к клиентам с высоким уровнем знаний продукта, желающими разговаривать на одном уровне с "промышленными экспертами".

**В частности, технический маркетинг работает в сотрудничестве с трейдерами, углубляя их техническое знание продукта и тем самым постоянно повышая удовлетворенность клиентов.**



# Что такое технический маркетинг?

Технический маркетинг призван обеспечить будущую целенаправленную разработку продукта, обеспечение качества и маркетинг этих продуктов.

Входные данные могут поступать из двух источников - либо от нашего собственного научно-исследовательского центра и Московского института легких металлов и технологий, либо поступать от наших клиентов с учётом современных тенденций и разработок.

## Информационное взаимодействие

Технический менеджер по продажам: Стратегическое направление

Оказание технической поддержки, разработка сплавов, НИОКР, последующее решение проблем, новые клиенты, рынки, возможности.

Менеджер по продукту и продавец: коммерческая ориентация

Ценообразование, производственные мощности, требования технических условий клиентов, логистика и т.д.



# Видение 2025

## "Развитие наших основных профильных компетенции, обеспечение РУСАЛ возможностями предоставления уникального сервиса и распространение этой поддержки для завоевания конкурентного превосходства"

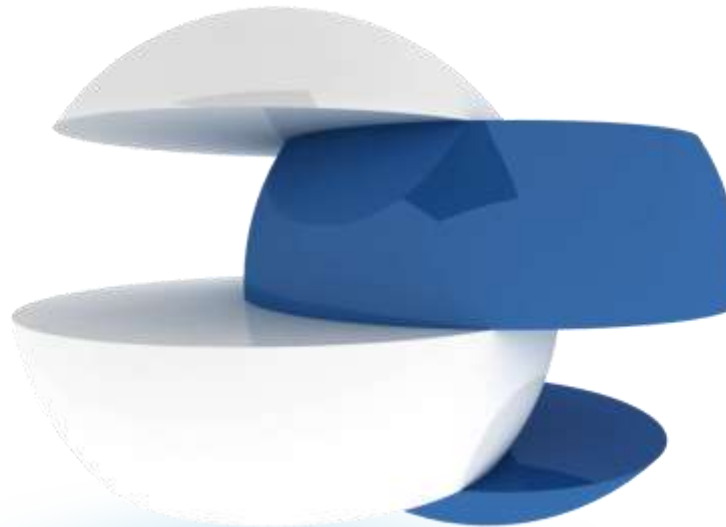
Развитие и поддержание превосходных долгосрочных партнерских отношений с ключевыми региональными и глобальными клиентами.

Предложение уникальных индивидуальных решений для клиентов с учётом локальной специфики.

Превосходные условия для проведения НИОКР и возможности для разработки сплавов.

Повышение удовлетворенности клиентов и сокращение времени квалификации с помощью опытной технической поддержки.

Проведение регулярных внутренних и внешних совещаний по качеству с прозрачными статистическими данными контроля процессов. Планирование, выполнение, корректировка, совершенствование.



Проведение технических семинаров (вебинаров), тренингов для клиентов и конференций.

Устойчивое устранение повторяющихся претензий и проблем клиентов.

Разработка бенчмаркинга качества по физическим, технологическим и химическим свойствам продукции, не зависящим от конкретного объекта.

Разработка инициатив по переплаву включая перераспределение первичного алюминия

Разработка уникального брендинга и маркетинга РУСАЛ: Allow, Maxiflow и т. д.

# Технический отдел продаж Русала



**NEW**



**268** лет общего опыта работы с алюминием.

Alcoa, Arconic, Norsk Hydro, Maaden, Mitsubishi, Assan, Rio Tinto, Vedanta, Novelis, EGA, Georg Fischer, NemaK, Aluminium Rheinfelden



**Непревзойдённые профильные в технических продажах, знание продукта и опыт**

# ГЛОБАЛЬНОЕ ПРИСУТВИЕ, ЛОКАЛЬНАЯ ТЕХНИЧЕСКАЯ ПОДДЕРЖКА



Сеть технической поддержки Русала стала всемирной. Мы стремимся оказывать поддержку МИРОВОГО КЛАССА нашим клиентам по всеми ассортименту нашей продукции.





# Катанка

## **Повышение качества упаковки и состояния поставляемой продукции по прибытию**

Повышение состояние продукции по прибытию путём: разработки/внедрения новых схем упаковки, защищающих бухты от повреждений и образования на них следов трения, для Потребителей внутреннего рынка.

Улучшение схем погрузки в различные виды транспортных средств.

**Каталог упаковки катанки РУСАЛ** содержит используемые в настоящее время схемы, которые используются в различных регионах для обеспечения целостности продукции.

## **Повышение качества и демонстрация высшего качества металла**

Программа непрерывного улучшения, направленного на уменьшение обрывности катанки путём повышения чистоты металла и корректировки процесса производства (литьё, прокатка) – так называемый VRT проект (Variation Reduction Team – Команда по Сокращению Вариаций) по всем заводам

## **Расширение возможностей**

Освоение производства 6101-T1 (закалка на проход) с улучшенной обрабатываемостью (АО «РУСАЛ Кандалакша»)

## **Сертификация и преимущества**

Брэнд ALLOW – собственный брэнд низкоуглеродного алюминия РУСАЛа (<https://allow.rusal.ru/>)

Сертификаты СМК: ISO 9001:2015 | OHSAS 18001:2007 | ISO 14001:2015

## **Техническая Поддержка**

Фокусные Программы Улучшений, направленные на: выполнение специфических требований клиентов путём улучшения механических свойств катанки; улучшение чистоты, целостности катанки (повреждения, чёрные следы трения) для потребителей, перерабатывающих катанку методом конформ

Разработка индивидуальных Технических Спецификаций Продукт-Менеджером (**Каталог РУСАЛ по катанке** используется как база, более взыскательные требования анализируется отдельно)

Глобальная экспертиза (Привлечение Менеджеров Технической Поддержки в проекты Качества, VRT, процессы Анализа Коренных Причин и разработку Корректирующих Действий в рамках Управления Претензиями и Постановки продукции на производство)

Привлечение независимых Аналитических Лабораторий РУСАЛа (углубленное исследование катанки и финального продукта, разработка технических решений): НАЛ (Красноярск), ИЛМиТ (Москва)



**СПАСИБО  
ВОПРОСЫ?**