



РОССИЙСКОЕ ПРОИЗВОДСТВЕННОЕ ОБЪЕДИНЕНИЕ

**АРХИТЕКТУРА В МЕТАЛЛЕ.
ОПЫТ РЕАЛИЗАЦИИ ПРОДУКЦИИ НА
ОБЪЕКТЫ ОБРАЗОВАНИЯ**



**25 ЛЕТ НА РЫНКЕ СТРОИТЕЛЬНЫХ
МАТЕРИАЛОВ**



ШТАТ - БОЛЕЕ 1100 СОТРУДНИКОВ



ВЫСОКОТЕХНОЛОГИЧНОЕ ПРОИЗВОДСТВО



**СОПРОВОЖДЕНИЕ ПРОЕКТА ОТ
КОНЦЕПЦИИ ДО ЭТАПА РЕАЛИЗАЦИИ**

Использование сырья из алюминия в продукции торговых марок



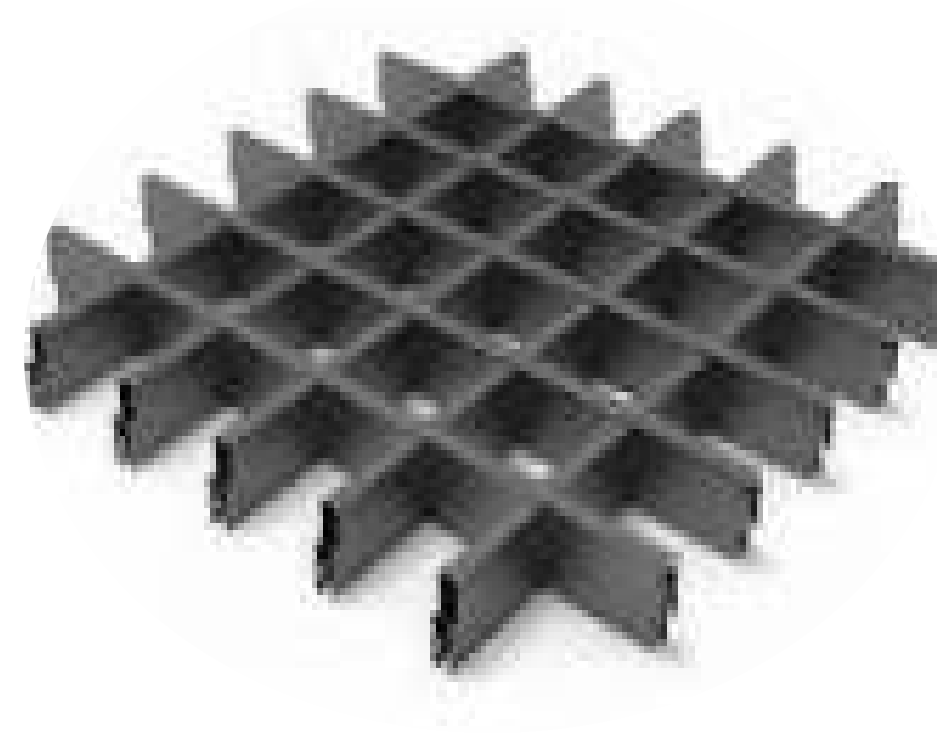
ПОТОЛОЧНЫЕ СИСТЕМЫ



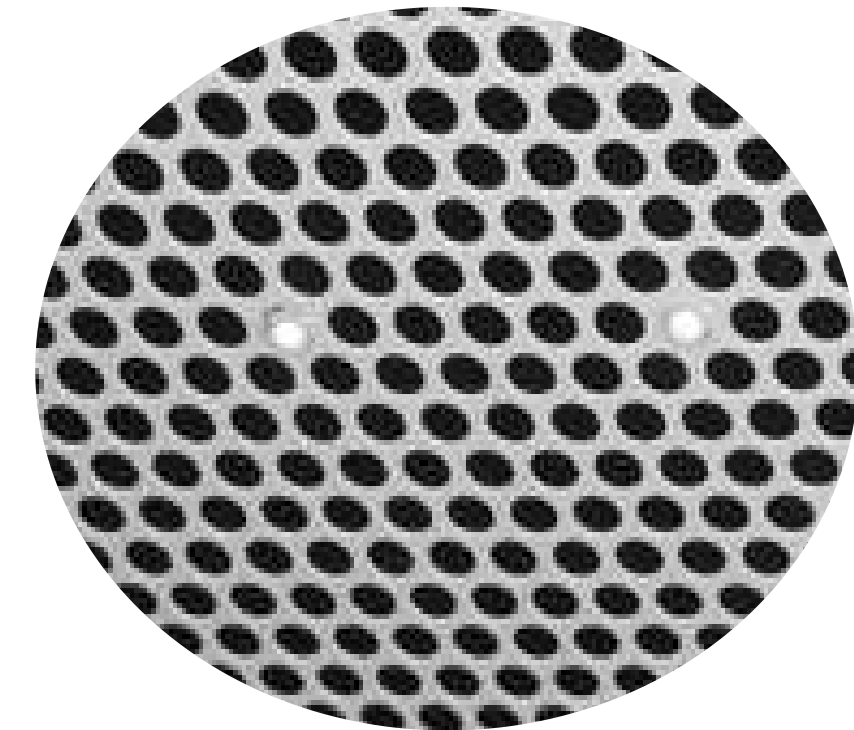
**РЕЕЧНЫЕ
ПОТОЛКИ**



**КАССЕТНЫЕ
ПОТОЛКИ**



**РАСТРОВЫЕ
ПОТОЛКИ**



**ДЕКОРАТИВНЫЕ
ПОТОЛКИ**

Система Фальшпола



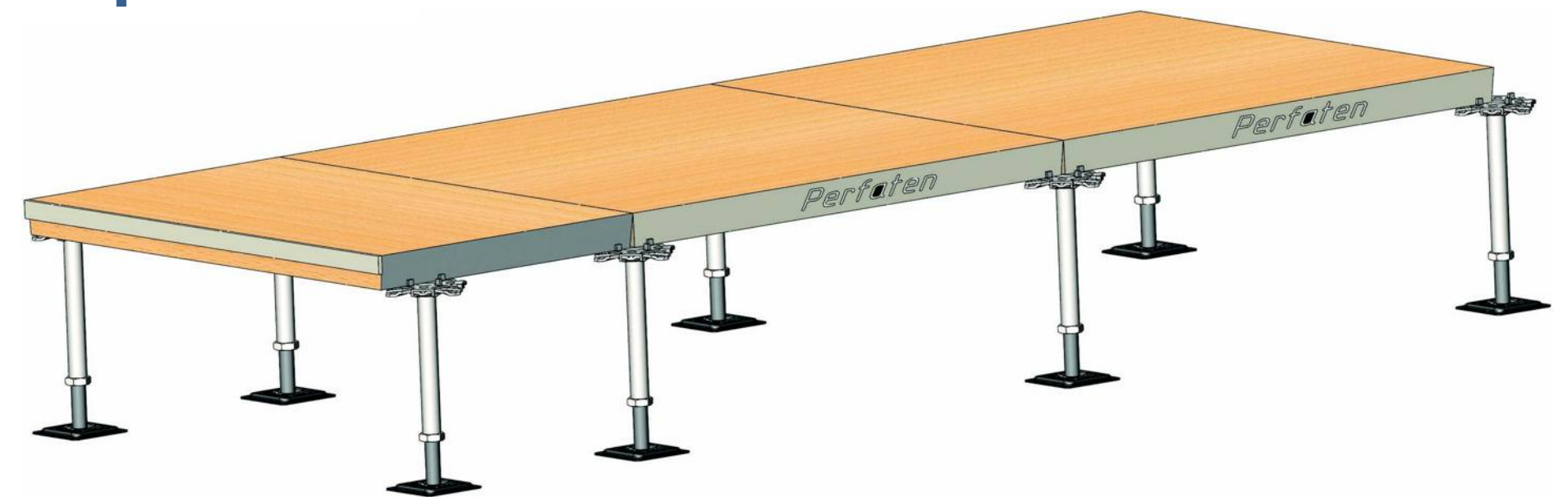
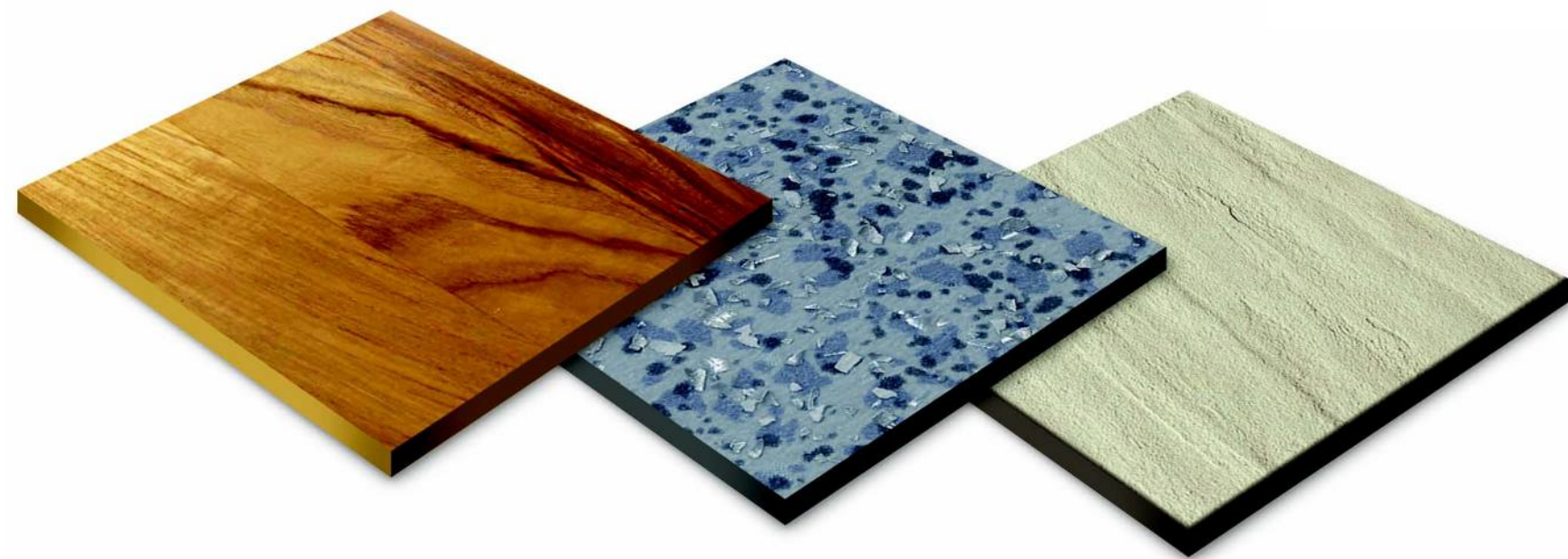
**ФАЛЬШПОЛ
ИЗ ДСП**



**ФАЛЬШПОЛ ИЗ
СУЛЬФАТА-
КАЛЬЦИЯ**



**МЕТАЛЛИЧЕСКИ
Й ФАЛЬШПОЛ**



Система чистых помещений



**ДЛЯ ОБЪЕКТОВ
ФАРМАЦЕВТИЧЕСКОЙ
ПРОМЫШЛЕННОСТИ**



**ДЛЯ ОБЪЕКТОВ
МИКРОЭЛЕКТРОННОЙ
ПРОМЫШЛЕННОСТИ**



**ДЛЯ ОБЪЕКТОВ
МЕДИЦИНСКОЙ
ПРОМЫШЛЕННОСТИ**

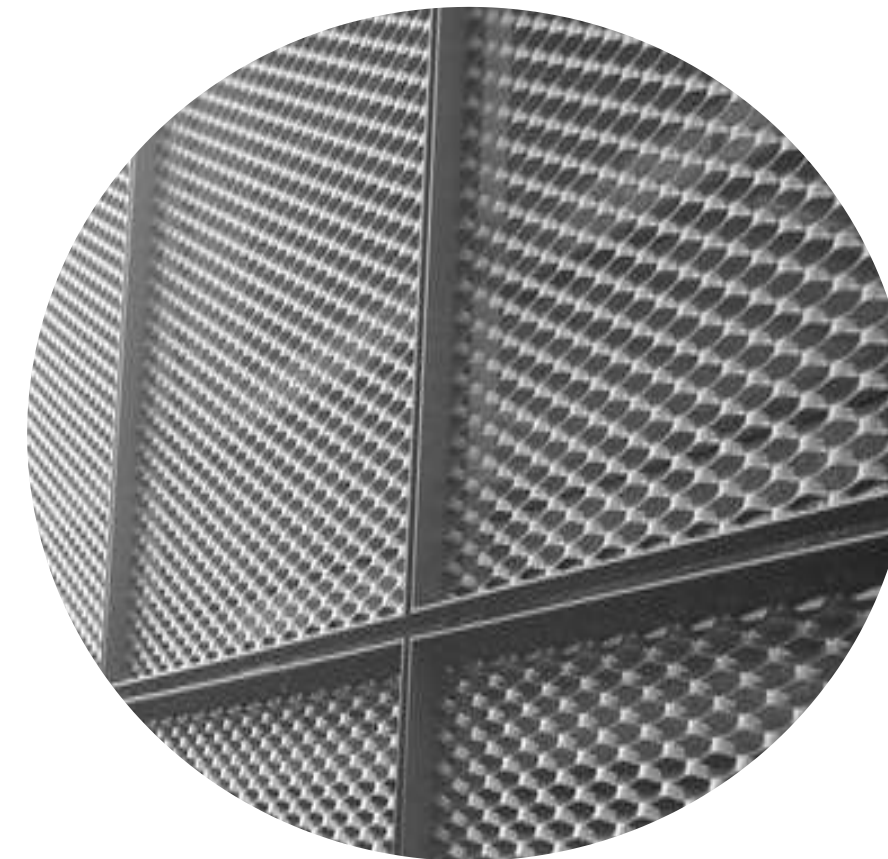
Фасадные системы



**СТАНДАРТНЫЕ
СИСТЕМЫ**



**ДЕКОРАТИВНЫЕ
СИСТЕМЫ**



**ФАСАДНЫЕ
ОГРАЖДЕНИЯ**



**ОБЛИЦОВКА
КОЛОНН**

Металлические стеновые системы



**ТИПОВЫЕ
ОБЛИЦОВКИ**



**ДЕКОРАТИВНЫЕ
ОБЛИЦОВКИ**

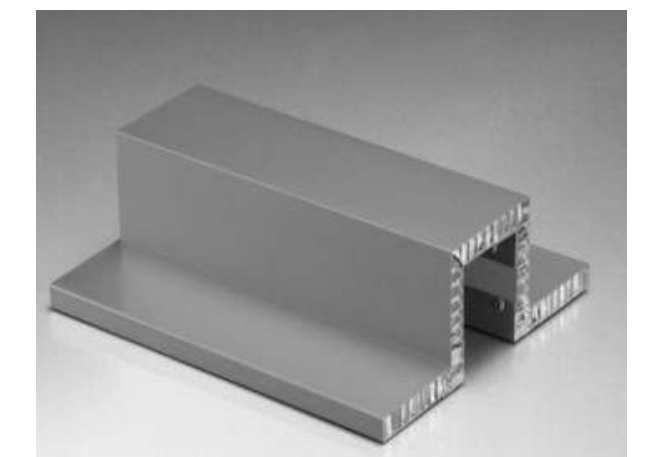
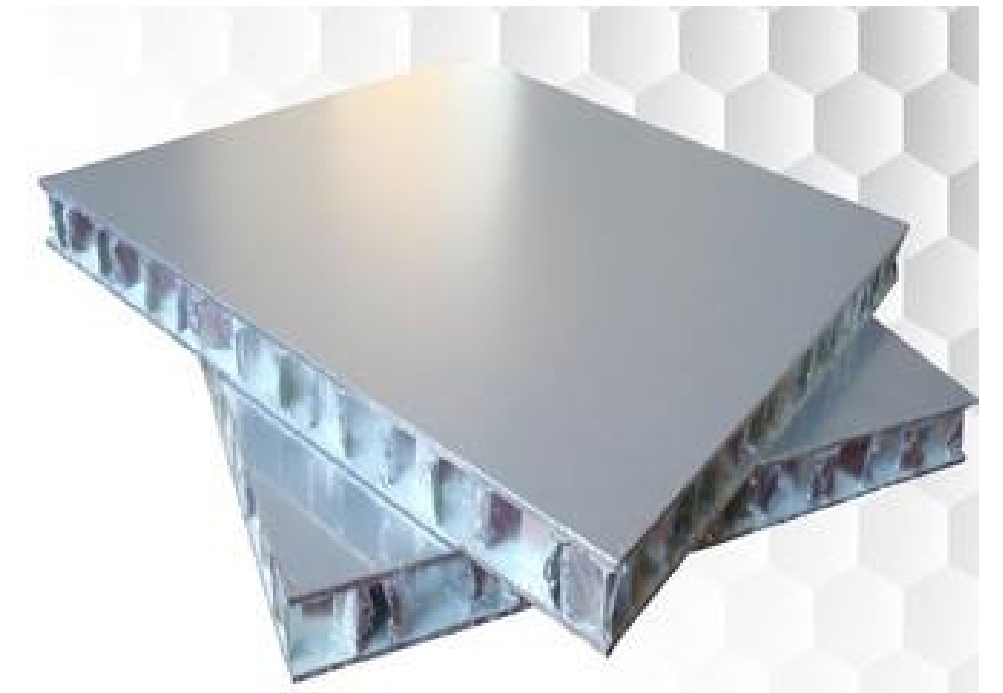
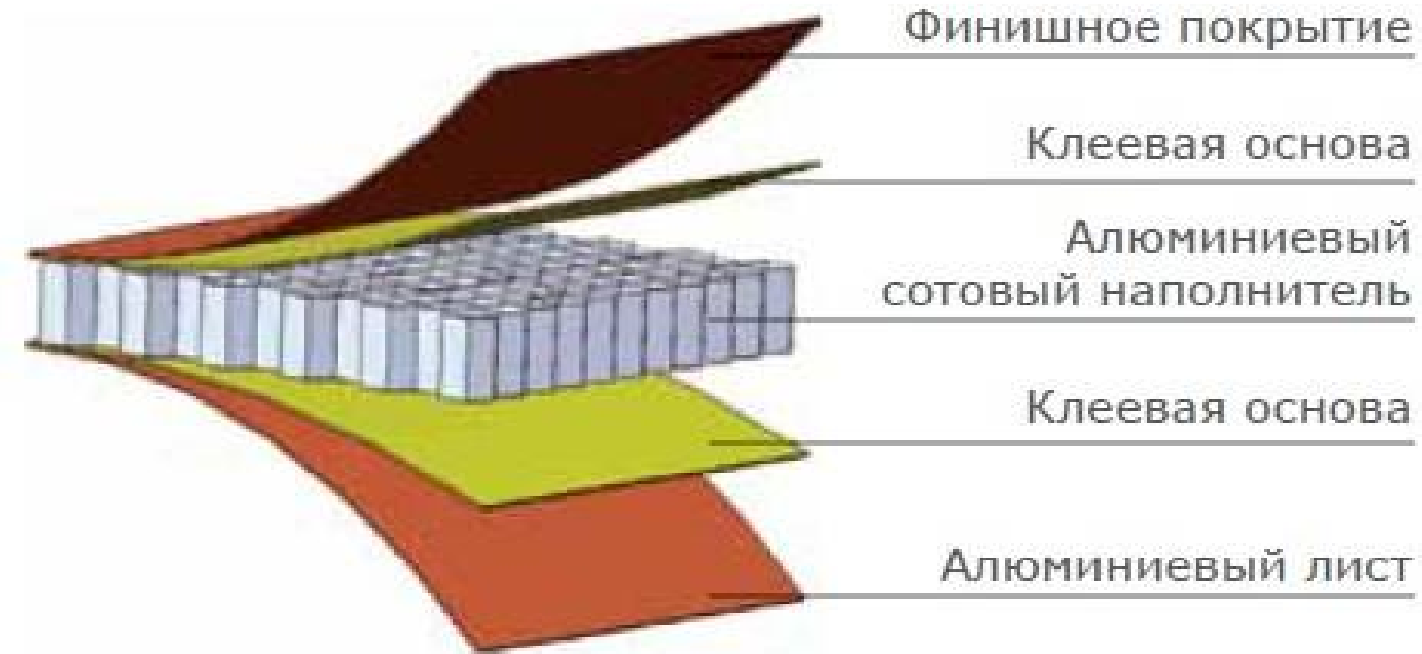


**ФУНКЦИОНАЛЬНЫЕ
ОБЛИЦОВКИ**

МНОГОСЛОЙНЫЕ ПАНЕЛИ



СОСТАВ ПАНЕЛЕЙ



Учебный Центр РПО «Албес» -

*Площадка для
реализации идей
архитекторов*



 **Албес**®



По результатам выставки детские сады и



28 февраля прошла практическая конференция с участием САР, ассоциации проектировщиков Мособласти, главного архитектора Мособласти





Образовательные учреждения





МАОУ Домодедовский лицей №3 имени Героя Советского Союза Ю.П.Максимова





**Адрес: г. Домодедово, ул.
Советская, д 32**

Год постройки : 2019

Проектная мощность: 275 человек

**Фактическая наполняемость: 625
человек**

Площадь застройки: 3520,6 м²

Площадь здания: 7 578, 3 м²

Полезная площадь: 6 844 м²



ИСТОРИЯ ОДНОГО ОБЪЕКТА



ПРОЕКТ

**ХОРОШЕВСКАЯ
ГИМНАЗИЯ**

 **Албес®**

Наименование объекта: «Хорошевская гимназия»

Адрес объекта: г. Москва, ул. Народного Ополчения, 9А

Общая площадь - 21.000 м2

Ввод в эксплуатацию - 2017г.

Вместимость - 700 человек

Заказчик - ЧОУ «Хорошевская школа»

Проектная организация - ООО «А-Проект.К»

Строительная организация - концерн КРОСТ

Главный архитектор проекта - Солдатенкова Ю.В.

Речные металлические потолки - РПО

«Албес»



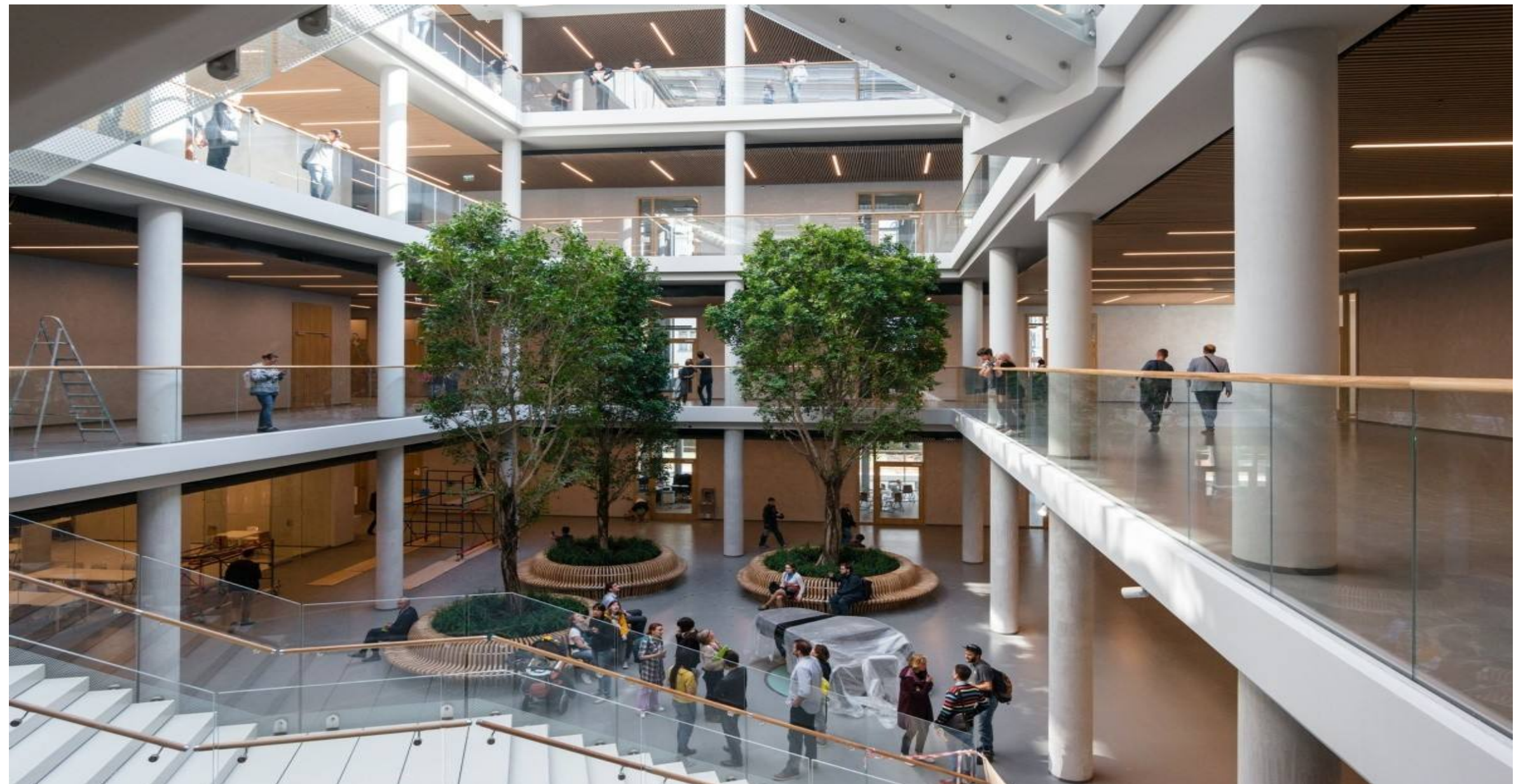
ЗАДАЧИ ПРИ ПРОЕКТИРОВАНИИ

Основная идея школы - воплощение модели идеальной среды для развития творческого потенциала и способностей детей;

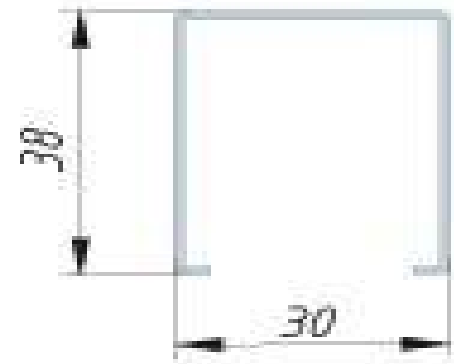
Создание не просто здания, а новой образовательной системы;

Участие в работе над проектом педагогов и психологов;

Сердце здания - открытое атриумное пространство высотой в четыре этажа.



Рейка системы A50S (A38/S)



Было предложено 4
варианта цветового

исполнения

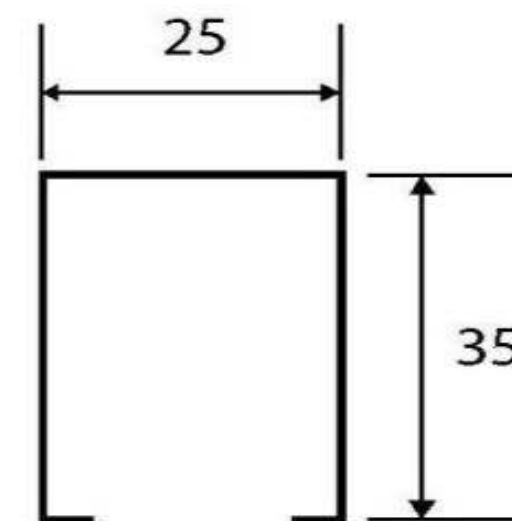


► Рейка системы A70S (A25/S)

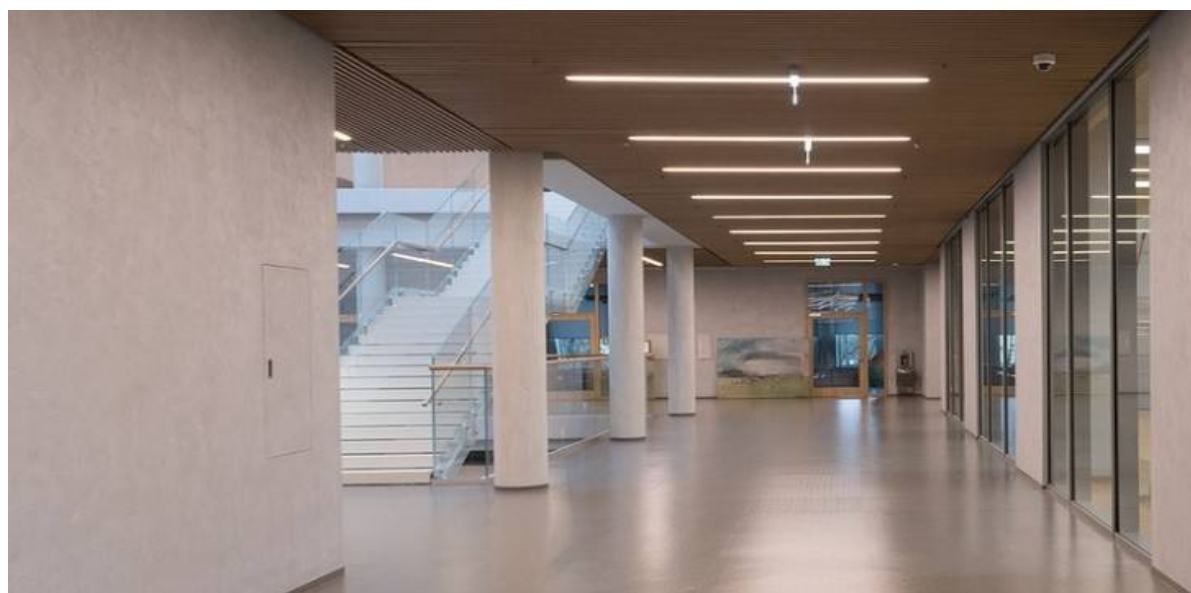


РАЗРАБОТКА НОВОГО ПРОДУКТА

Перед сотрудниками РПО «Албес» возникало множество задач, решение которых требовало усердия, творческого подхода и согласованности действий. Для реализации идеи архитектора было адаптировано существующее оборудование, закуплена новая оснастка. Результатом чего произведен выпуск нового изделия - рейки A25/35S (марка системы A60S).



ПОИСК ЦВЕТА В СООТВЕТСТВИИ С ТРЕБОВАНИЯМИ АРХИТЕКТОРА В результате тщательной совместной работы было найдено идеальное цветовое решение.





Реализованный проект – гимназия Хорошкола



Реализованный проект – гимназия Хорошкола



Реализованный проект – гимназия Хорошкола

Для успешной реализации объекта необходимо взаимодействие Заказчика, Архитектора, Производителя на всех этапах проекта:

- 1. Обсуждение идеи проекта и технических требований архитектора к продукции;**
- 2. Рассмотрение стандартных решений, соответствие их поставленным задачам перед архитектором и возможности применения в проекте;**
- 3. При необходимости разработка индивидуальных решений;**
- 4. Проработка проекта, расчет спецификаций, разработка узлов примыканий, согласование образцов, монтаж мок-ап на объекте;**
- 5. Сопровождение закупки, поставки материалов;**
- 6. Шеф-монтаж.**



Реализованный проект – Семейный кампус Сколково



Реализованный проект – Семейный кампус Сколково



Реализованный проект – Умная школа, Иркутск



Реализованный проект – Сириус, Сочи



Реализованный проект – Школа БУНИНСКИЕ ЛУГА, Москва



Пансион воспитанниц Министерства Обороны РФ, Санкт-Петербург, Бычий остров
АО "31 ГПИСС", "МОССТРОЙ", "ЦСК"



Филиал Северо-Кавказского суворовского военного училища, Владикавказ
АО "31 ГПСС", ООО "ИСП", ООО "Владстрой"



Филиал Нахимовского военно-морского училища, Калининград
АО "31 ГПСС", ООО "ИСП", "СЗСК"



Военная Академия Ракетных Войск Стратегического Назначения им. Петра Великого, Балашиха, МО
ОАО «Бамстройпуть»



Военный инновационный технополис «ЭРА», Анапа
ОАО «Бамстройпуть»

Современное производство,
опыт реализации продукции
на проекты
государственного значения
позволяет нам строить
партнерские отношения
среди всех участников
строительного процесса и
минимизировать затраты на
строительство





Албес

РОССИЙСКОЕ ПРОИЗВОДСТВЕННОЕ ОБЪЕДИНЕНИЕ

**СПАСИБО
ЗА ВНИМАНИЕ!**