



АЛЮМИНИЕВАЯ  
АССОЦИАЦИЯ

# БЫСТРОВОЗВОДИМЫЕ СБОРНО-РАЗБОРНЫЕ АЛЮМИНИЕВЫЕ РЕШЕНИЯ

АПРЕЛЬ, 2021



# Мобильные многоцелевые дорожные комплексы

С целью развития транспортной доступности на заболоченных и других труднопроходимых территориях в настоящий момент в РФ организовано серийное производство мобильных многоцелевых дорожных комплексов для оперативного развертывания временных дорог

Комплекс полностью автономен. На размотку 50 метров уходит всего 5 минут. По такому полотну, которое выдерживает нагрузку до 70-ти тонн, легко пройдет гусеничный транспорт. Если же такая дорога повредится, то ее можно быстро отремонтировать в полевых условиях

Мобильные многоцелевые дорожные комплексы позволяют решить проблему потери строительной техники в болотах для компании производящих работы в отдаленных и труднодоступных территориях



## ТЕХНИЧЕСКИЕ ПАРАМЕТРЫ РАЗРАБОТАННЫХ ПРОДУКТОВ



Габариты панели:  
4572x228x31 мм  
Вес: 33,11 кг



Габариты 50м полотна:  
4572x5472x31 мм  
Вес: 7 946 кг



Выдерживает нагрузку до 70 тонн



Процесс размотки 50 метров полотна занимает 5 минут



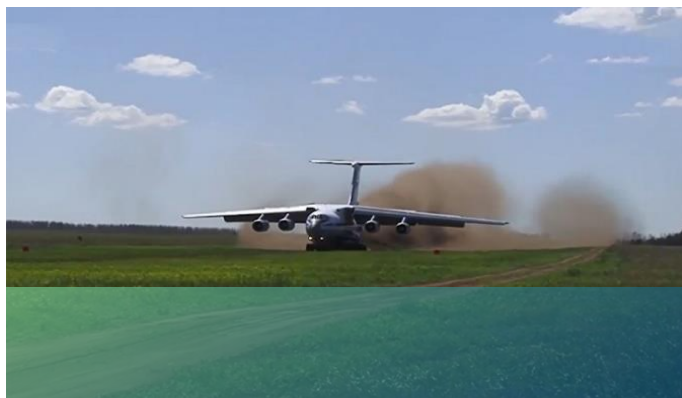
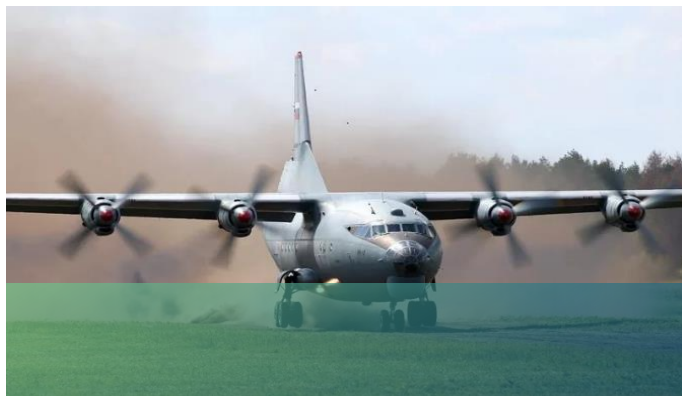
# Мобильный комплекс дорожного покрытия



АЛЮМИНИЕВАЯ  
АССОЦИАЦИЯ

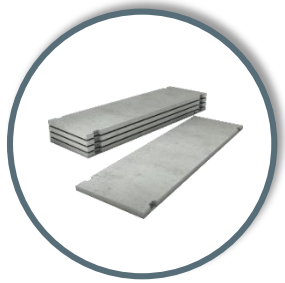


# Грунтовые посадочные площадки и взлетно-посадочные полосы



- Эксплуатационные качества грунтовой взлетно-посадочной полосы могут резко изменяться в течение года в связи с погодными условиями
- Срок службы конструкции самолета при систематических полетах с грунтовой взлетно-посадочной полосы снижается по сравнению с условиями полетов с полос, имеющих покрытия

# Аэродромные плиты



## БЕТОННЫЕ ПЛИТЫ

### ГАБАРИТЫ

ПАГ-14

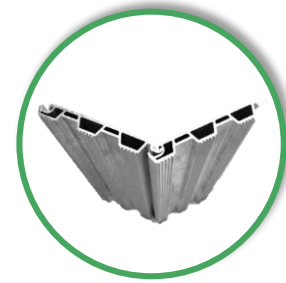
2 000 ММ X 140 ММ X 6 000 ММ

М=4 200 КГ

ПАГ-18

2 000 ММ X 180 ММ X 6 000 ММ

М=5 400 КГ



## АЛЮМИНИЕВЫЕ ПЛИТЫ

### ГАБАРИТЫ

ЦЕЛАЯ ПАНЕЛЬ

(W) 219 - 224 ММ X (H) 25-35 ММ X (L) 2 000-2 500 ММ

М = 9 - 12.5 КГ

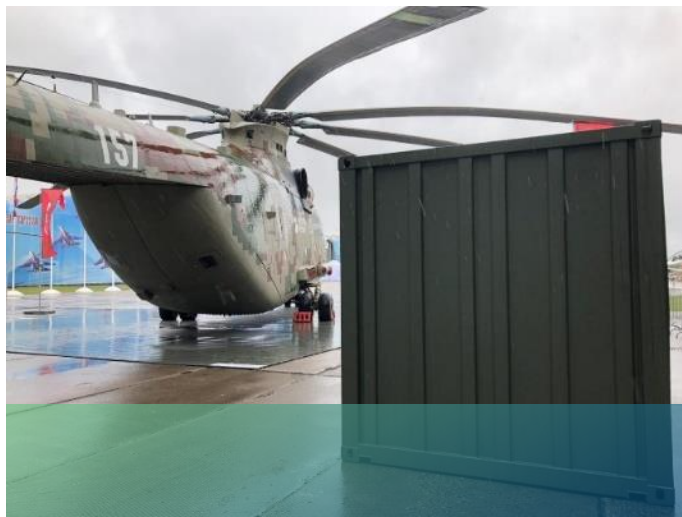
ДОБОРНАЯ ПАНЕЛЬ

(W) 219 - 224 ММ X (H) 25-35 ММ X (L) 500 - 1 000 ММ

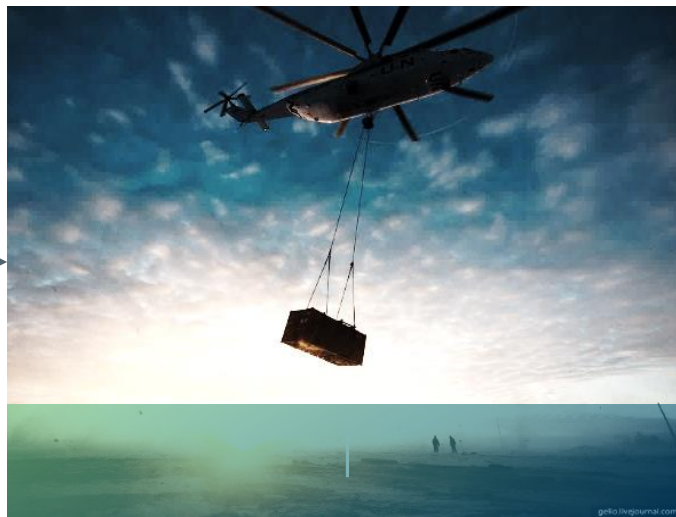
М = 5 - 6 КГ



# Алюминиевые сборно-разборные покрытия



АЭРОДРОМНЫЕ ПЛИТЫ ПЕРЕВОЗЯТСЯ В  
КОНТЕЙНЕРАХ ИЛИ НА ПАЛЛЕТАХ



ДОСТАВЛЯЮТСЯ В ЛЮБЫЕ  
ТРУДНОДОСТУПНЫЕ РЕГИОНЫ ВЕРТОЛЕТОМ



ПЛИТЫ СОБИРАЮТСЯ ВРУЧНУЮ БЕЗ  
КАКОЙ-ЛИБО ТЯЖЕЛОЙ СПЕЦ. ТЕХНИКИ

**ИСПОЛЬЗОВАНИЕ АЛЮМИНИЕВЫХ АЭРОДРОМНЫХ ПЛИТ  
ПОЗВОЛЯЕТ В КРАТЧАЙШИЕ СРОКИ ДОСТАВЛЯТЬ И  
МОНТИРОВАТЬ ВЗЛЕТНО-ПОСАДОЧНЫЕ ПОЛОСЫ И ВЕРТОЛЕТНЫЕ  
ПЛОЩАДКИ В ТРУДНОДОСТУПНЫХ РЕГИОНАХ**



# Алюминиевые аэродромные покрытия для строительства вертолетных площадок и взлетно-посадочных полос

## ОБЛАСТИ ПРИМЕНЕНИЯ СБОРНО-РАЗБОРНОГО AL ПОКРЫТИЯ



ПАССАЖИРСКИЕ  
ВЕРТОЛЕТЫ ВСЕХ ТИПОВ



ПАССАЖИРСКИЕ САМОЛЕТЫ  
ДЛЯ РЕГИОНАЛЬНОЙ АВИАЦИИ



АВИАЦИЯ МЧС



САНАВИАЦИЯ



СЕЛЬХОЗАВИАЦИЯ



СПОРТИВНАЯ АВИАЦИЯ



ДЕЛОВАЯ АВИАЦИЯ

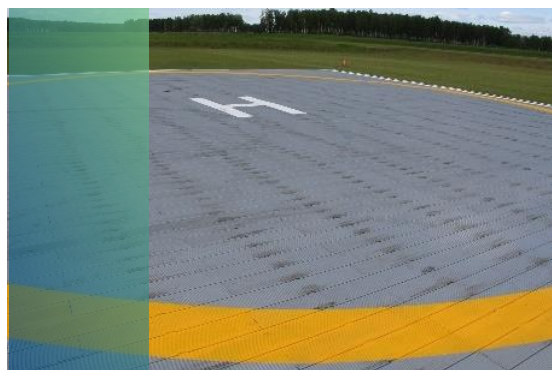








БЕСПИЛОТНАЯ АВИАЦИЯ



# Сравнение бетонных и алюминиевых плит

## ПРЕИМУЩЕСТВА AL ПЛИТ НАД БЕТОННЫМИ ПАГ-14 ПРИ УСТРОЙСТВЕ ВЕРТОЛЕТНОЙ ПЛОЩАДКИ 25X25М ДЛЯ КРУГЛОГОДИЧНОЙ ЭКСПЛУАТАЦИИ В ТРУДНОДОСТУПНОМ РЕГИОНЕ ДЛЯ ВЕРТОЛЕТА ТИПА МИ-26



	AL	ПАГ-14	ПРЕИМУЩЕСТВО
 Общая масса плит необходимых для вертолетной площадки, тонн	16,5	219,0	Легче в 13 раз!
 Потребность в транспортных средствах (Фурах) для перевозки плит, шт	1	11	Существенная экономия на логистике
 Потребность в транспортных средствах (вертолет МИ-26) для перевозки плит, шт	1	11	
 Возможность ручного монтажа	+	-	Быстрый монтаж без спец техники
 Возможность быстрого демонтажа и релокации при необходимости	+	-	Мобильность
 Возможность утилизации	+	-	Частичный возврат затраченных средств

### ВЫГОДА ОТ ПРИМЕНЕНИЯ:

- Экономия времени и затрат на транспортировку;
- Экономия времени и затрат на монтаж взлетно-посадочной полосы или вертолетной площадки;
- Возможность создавать временные взлетно-посадочные полосы и вертолетные площадки в районах, где нет времени или возможности установки постоянного аэродрома;



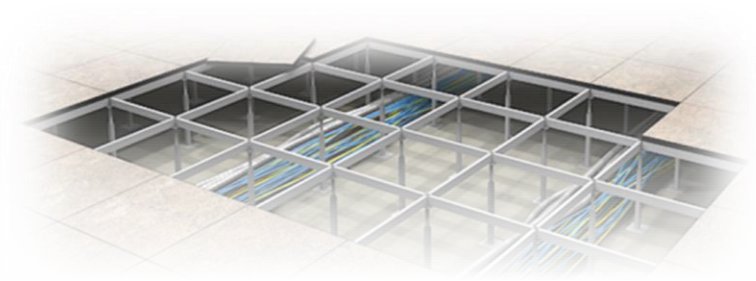
# Перспективные продукты из сборно-разборных покрытий



ВРЕМЕННЫЕ ТЕХНОЛОГИЧЕСКИЕ  
ДОРОГИ И ОПЕРАТИВНЫЕ ПРОЕЗДЫ



ПЛОЩАДКИ ПОД ОБОРУДОВАНИЕ И  
СКЛАДИРОВАНИЕ



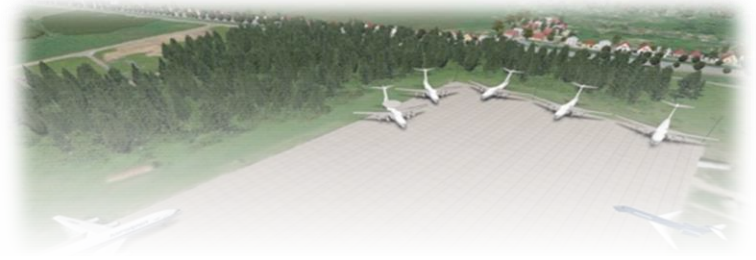
ТЕХНИЧЕСКИЕ ПОЛЫ И СВОБОДНЫЕ  
ЗОНЫ



РУЛЕЖНЫЕ ДОРОЖКИ



ПЕРРОНЫ



МЕСТА СТОЯНКИ ТЕХНИКИ



КОНЦЕВЫЕ ПОЛОСЫ ТОРМОЖЕНИЯ



ВЗЛЕТНО-ПОСАДОЧНЫЕ ПОЛОСЫ



ВЗЛЕТНО-ПОСАДОЧНЫЕ ПЛОЩАДКИ  
СПЕЦИАЛЬНОГО НАЗНАЧЕНИЯ

# Алюминиевые каркасно-тентовые быстровозводимые конструкции

## БЫСТРОВОЗВОДИМЫЕ КОНСТРУКЦИИ

Конструкция устанавливается на выровненную площадку с твердым покрытием

- Без сооружения специального фундамента
- Возможна установка на плиты ПАГ

## НЕ ТРЕБУЕТСЯ

- Разрешение на строительство
- Экспертиза проекта
- Акт ввода в эксплуатацию

## СРОКИ

- Проектирование: 2-8 недель
- Монтаж: 2-8 недель



# Особенности алюминиевых каркасно-тентовых конструкций



## ТЕРМОКРОВЛЯ

Двухслойная кровля из ПВХ с автоматической подкачкой воздуха. Облегчение общего веса конструкции за счёт легкой алюминиевой кровли. Активный снос снеговой нагрузки. Эффективная теплоизоляция.



## БЕСФУНДАМЕНТНЫЕ ТЕХНОЛОГИИ

Конструкции могут быть установлены на любую ровную твердую поверхность без специального фундамента. Анкерное крепление выполняется быстро и имеет высокую надежность по ветроустойчивости.



## БОЛТОВЫЕ СОЕДИНЕНИЯ

Легкость сборки по принципу технологичного конструктора. Не требуется проведение сварочных работ. Все детали надежно соединяются при помощи болтов.



## КЕДЕР КАНАЛ

Специальный канал профиля, который позволяет осуществлять быстрый монтаж/демонтаж ПВХ-тентов и обеспечивает их герметичность и надежное ровное натяжение.



## РАЗЛИЧНЫЕ СТЕНОВЫЕ ОГРАЖДЕНИЯ

В одной конструкции можно сочетать различные стеновые ограждения. В зависимости от назначения стены могут быть из ПВХ-тентов, сэндвич-панелей, алюминиевых и стеклянных фасадов, алюминиевых панелей и т.д.



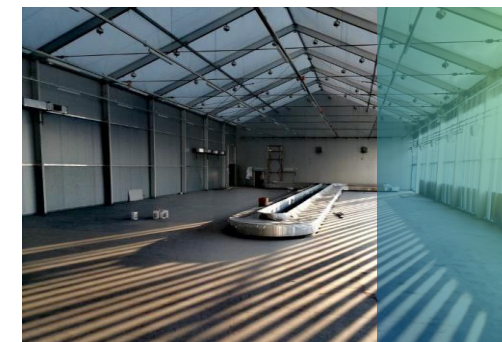
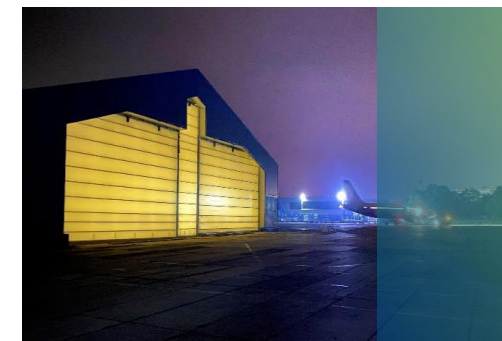
## МНОГОРАЗОВОЕ ПРИМЕНЕНИЕ И ДОЛГОВЕЧНОСТЬ

Надежность конструктива позволяет эксплуатировать сооружения 30 лет и более и делает возможным их дальнейшую трансформацию.



## СИСТЕМЫ ВНЕШНЕГО ДЕКОРИРОВАНИЯ

Поверхность тентов и сэндвич-панелей можно разнообразно брендировать и декорировать. Каркасно-тентовые конструкции легко комбинируются с внешними стеклянными и алюминиевыми фасадами



## АЛЮМИНИЕВЫЙ КАРКАС



### ЛЕГКИЙ

Алюминий сочетает в себе легкость и стабильность и легко поддается обработке-особенно по сравнению со сталью. Его малый вес также сокращает время и затраты на транспортировку и сборку



### УСТОЙЧИВЫЙ К КОРРОЗИИ

Алюминий способен выдерживать жесткие погодные условия. В отличие от стали, он устойчив к коррозии. Эти химические и физические свойства могут быть усилены анодированием для максимальной долговечности



### НЕОБСЛУЖИВАЕМЫЙ

За исключением серьезных механических повреждений, алюминий не требует обслуживания. Это идеальный материал для надежной и долговечной эксплуатации.



### ЭКОЛОГИЧНЫЙ

Алюминий – один из самых экологически чистых металлов с точки зрения производства и применения. Его «углеродный след» на 20% меньше, чем у стали. Алюминий легко перерабатывается, что позволяет экономить ресурсы.



# Перспективные продукты из сборно-разборных покрытий



АЛЮМИНИЕВАЯ  
АССОЦИАЦИЯ



АНГАРЫ



БЫСТРОВОЗВОДИМЫЕ ТЕРМИНАЛЫ  
АЭРОПОРТОВ



СПОРТИВНЫЕ СООРУЖЕНИЯ



ГОСПИТАЛИ И МЕД. ЦЕНТРЫ



ЛЕДОВЫЕ АРЕНЫ



ЗОНЫ ОТДЫХА И ДОСУГА  
ВЫСТАВОК И ПР. МЕРОПРИЯТИЙ



СКЛАДЫ



ПРОМЫШЛЕННЫЕ ЗОНЫ



РИТЕЙЛ И РЫНКИ



АЛЮМИНИЕВАЯ  
АССОЦИАЦИЯ

# ПРИГЛАШАЕМ ВАС К СОТРУДНИЧЕСТВУ!

Пантелеев Святослав  
Руководитель проектов  
Тел.: +7(495) 720-51-70, доб. 6691  
[Svyatoslav.Panteleev@aluminas.ru](mailto:Svyatoslav.Panteleev@aluminas.ru)

web: [www.aluminas.ru](http://www.aluminas.ru)  
e-mail: [info@aluminas.ru](mailto:info@aluminas.ru)  
+7 (495) 663-04-44