

Применение алюминиевых решений на территории Красноярского края



КРАСНОЯРСКИЙ КРАЙ
Министерство транспорта

Красноярский край



Лидер по строительству алюминиевых пешеходных мостов

Введено в эксплуатацию – **3**

В стадии реализации – **2**

В планах – **1** (имеется заключение ГЭ)



КРАСНОЯРСКИЙ КРАЙ
Министерство транспорта

Преимущества



Вес пролетов ниже, чем стального – не нужно массивное основание

Легкость монтажа – не надо надолго перерывать движение

Дешевле транспортировка

Коррозионная стойкость – не требуется окраска на период эксплуатации



Реализованные объекты

ул. Партизана Железняка «Кристалл»



Длина пролета – 37 м

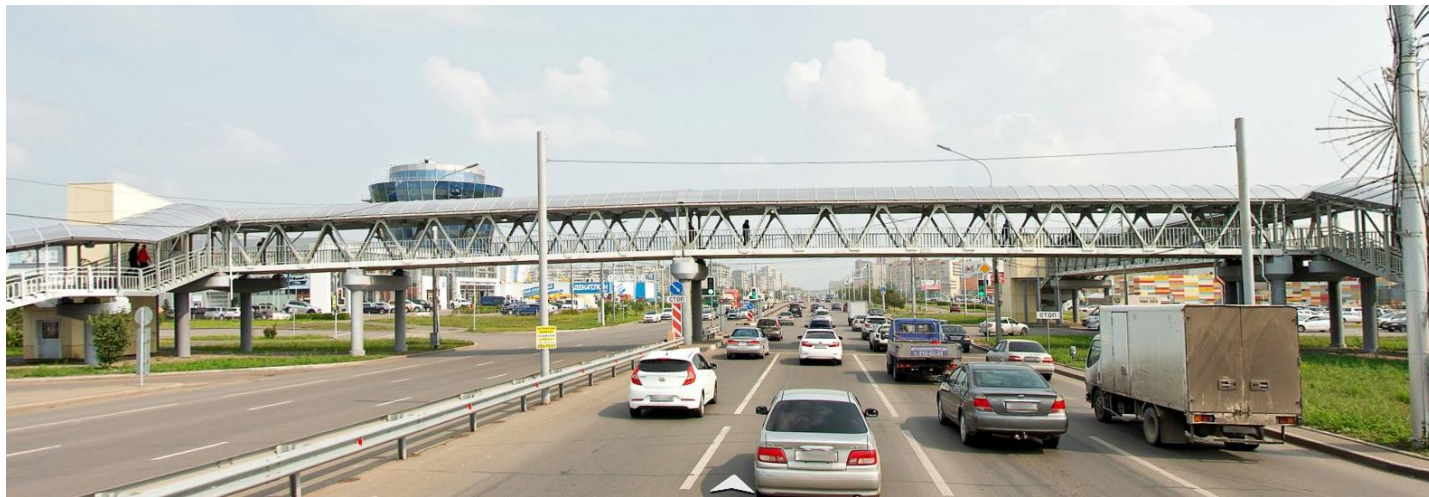
Ввод – 2018 год



КРАСНОЯРСКИЙ КРАЙ
Министерство транспорта

Реализованные объекты

ул. 9 Мая «Арена Север»



Длина трёх пролетов – 93 м
(26 м+ 30 м+ 37 м)

Ввод – 2018 год



КРАСНОЯРСКИЙ КРАЙ
Министерство транспорта

Реализованные объекты

Николаевский проспект



Длина двух пролетов – 63 м
(19,5 м + 43,5 м)

Ввод – 2020 год



КРАСНОЯРСКИЙ КРАЙ
Министерство транспорта

В стадии реализации ул. Карла Маркса



Длина трёх пролетов – 53 м
(5 м + 33 м + 15 м)
Эстакада 12 м (2*6 м)

Окончание работ – 12. 2021 год



КРАСНОЯРСКИЙ КРАЙ
Министерство транспорта

В стадии реализации

ул. Калинина



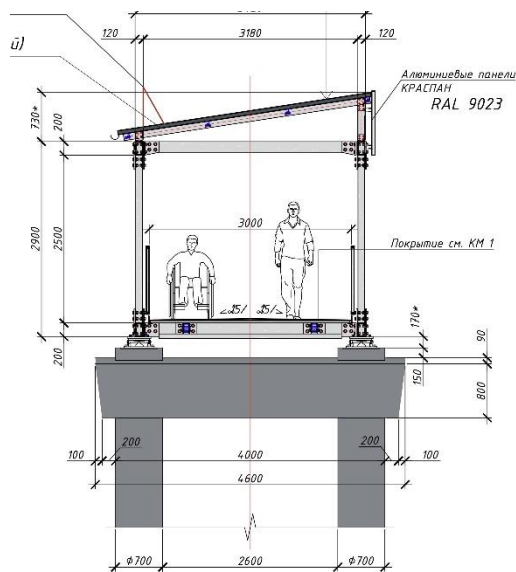
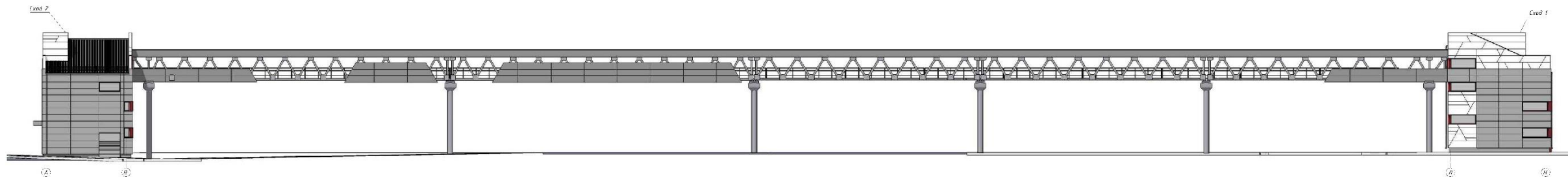
Длина двух пролетов – 45 м
(19,4 м + 25,7 м)

Окончание работ – 07. 2022 год



КРАСНОЯРСКИЙ КРАЙ
Министерство транспорта

В планах ул. Семафорная



Длина пяти пролетов – 151 м
(28 м + 2*26 м + 35 м + 36 м)

План – 2023-2024 годы



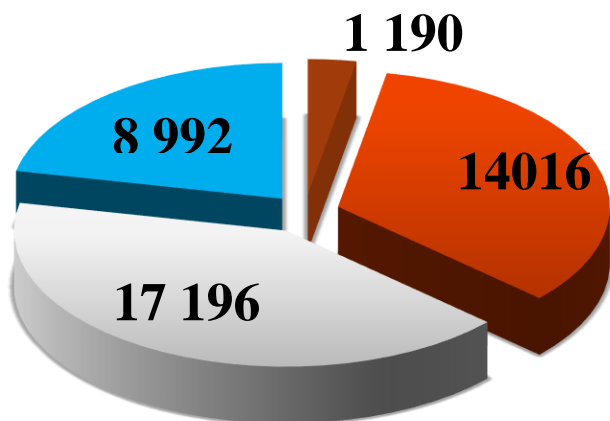
КРАСНОЯРСКИЙ КРАЙ
Министерство транспорта

Структура сети автомобильных дорог и финансирование

2021 год
19 810,3 млн рублей,
из них:
3 367,3 млн рублей - средства ФБ

- 13 781,6 млн рублей –регионального и межмуниципального значения, в том числе:
 - 5 531,9 млн рублей –содержание автомобильных дорог (27,9%);
 - 2 764,7 млн рублей –ремонт, капитальный ремонт автомобильных дорог (13,9%);
 - 4 160,7 млн рублей –строительство и реконструкция автомобильных дорог (21,0%);
 - 1 324,3 млн рублей – прочие мероприятия.
- 6 028,7 млн рублей –дороги местного значения - субсидии МО (30,4%).

ВСЕГО – 41 394 км



- федеральные
- региональные и межмуниципальные
- местного значения
- зимники: в т.ч.: краевые - 2408; муниципальные - 6584



КРАСНОЯРСКИЙ КРАЙ
Министерство транспорта

Мостовые переходы на региональных автомобильных дорогах

Всего **944** мостовых сооружения

Из них **214** деревянных

По техническому состоянию:

- **262** в хорошем
- **532** в удовлетворительном
- **135** в неудовлетворительном
- **15** в аварийном

Деревянные мосты (аварийные и неуд)
длиной до 15 м – **24** шт., длиной 204 п.м.

