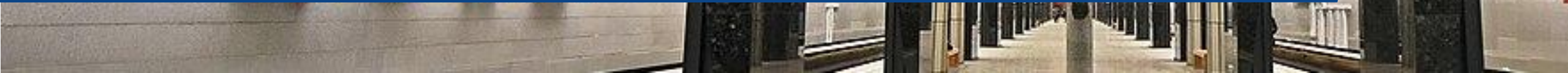


**РЕШЕНИЯ АЛБЕС ДЛЯ УДОБСТВА И КОМФОРТА  
НА ОБЪЕКТАХ МЕТРО**





# РПО АЛБЕС – СЕГОДНЯ



**БОЛЕЕ 25 ЛЕТ**  
развиваем  
собственное  
производство в  
России



**БОЛЕЕ 15 ГА**  
производственных  
и складских  
площадей



**БОЛЕЕ 1200**  
**СОТРУДНИКОВ**  
в штате  
компании



**БОЛЕЕ 1000**  
реализованных  
проектов  
на территории  
РФ и СНГ



**БОЛЕЕ 100**  
видов отделочных  
материалов  
и типов систем



**ISO 9001**  
система менеджмента  
качества  
предприятия



собственное  
проектно-  
**КОНСТРУКТОРСКОЕ**  
**БЮРО**



**ОБУЧЕНИЕ**  
- собственный  
учебный центр  
и шоу-рум

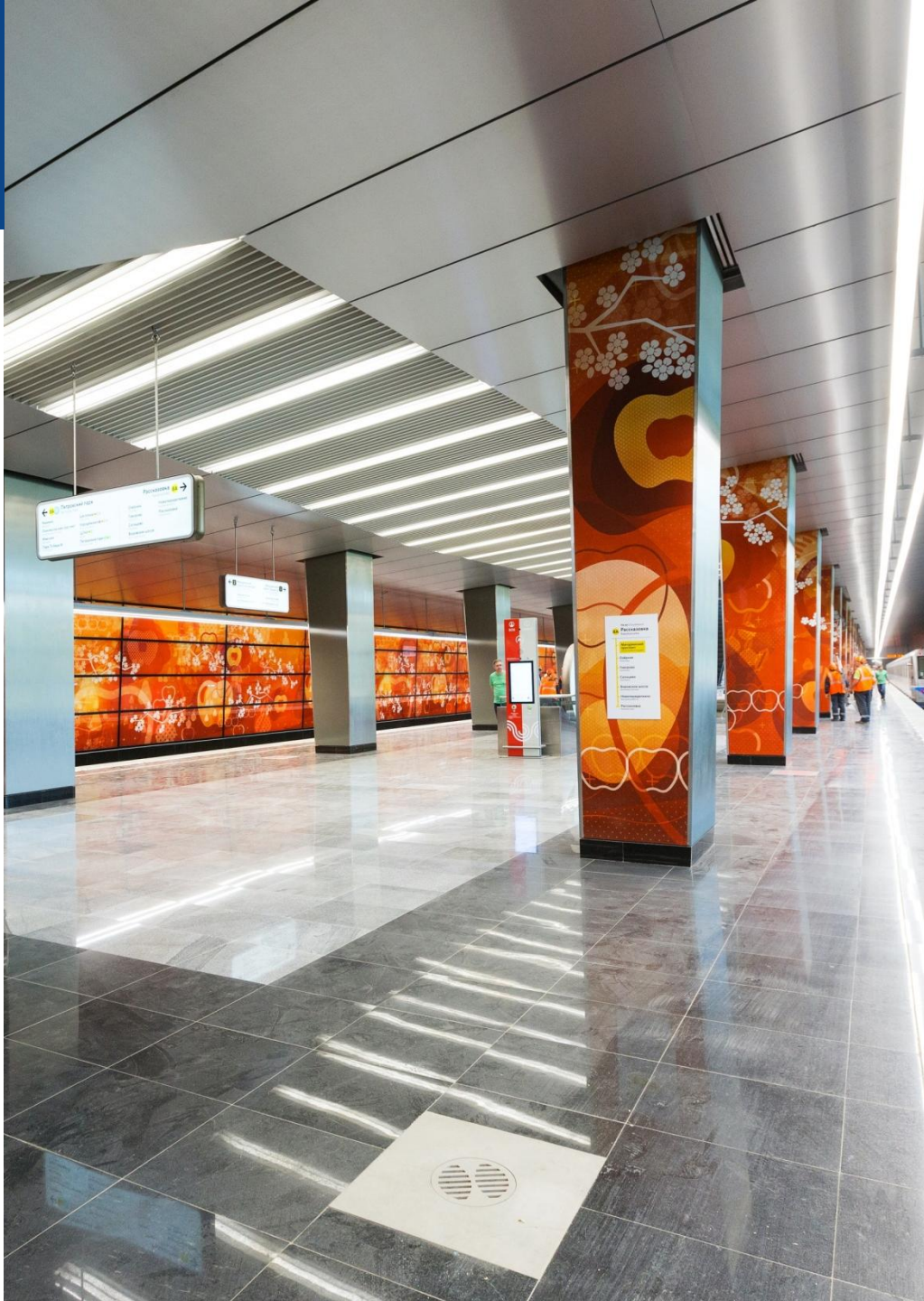


**БОЛЕЕ 150**  
дилерских центров  
продаж  
в России  
и СНГ



**СОПРОВОЖДЕНИЕ**  
**ПРОЕКТА**  
шеф-монтаж





## НЕ ЛЮБИТЕ ПРОБКИ? ЕЗДИТЕ НА МЕТРО?

Тогда посмотрите  
какое красивое  
оно стало благодаря  
нам!



# УЖЕ РЕАЛИЗОВАНО

За прошедшие 4 года нами **осуществлены поставки** продукции более чем на **20 станций метро:**

- Деловой центр
- Минская
- Раменки
- Ломоносовский проспект
- Озерная
- Терешково
- Солнцево
- Нижняя Масловка (Савёловская)
- Авиамоторная
- Лефортово
- Окская
- Парк Победы
- ЦСКА
- Петровский Парк
- Хорошевская
- Шелепиха
- Мичуринский проспект
- Китай Город
- Улица Народного Ополчения
- Электрозаводская





# ФАКТЫ

01

Для станция московского метрополитена нами произведено более **150 тыс м2** продукции из **алюминия**

02

Большинство систем для московского метрополитена из **негорючих материалов**

03

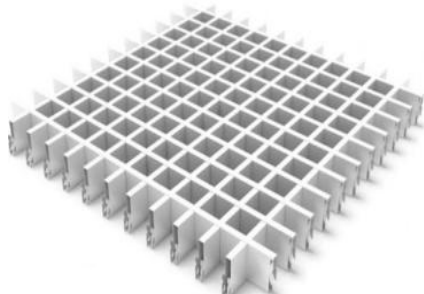
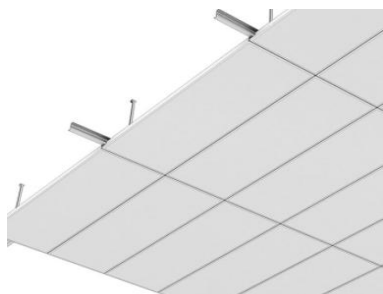
Для отделки станций московского метрополитена мы производили системы **высотой до 8 метров**



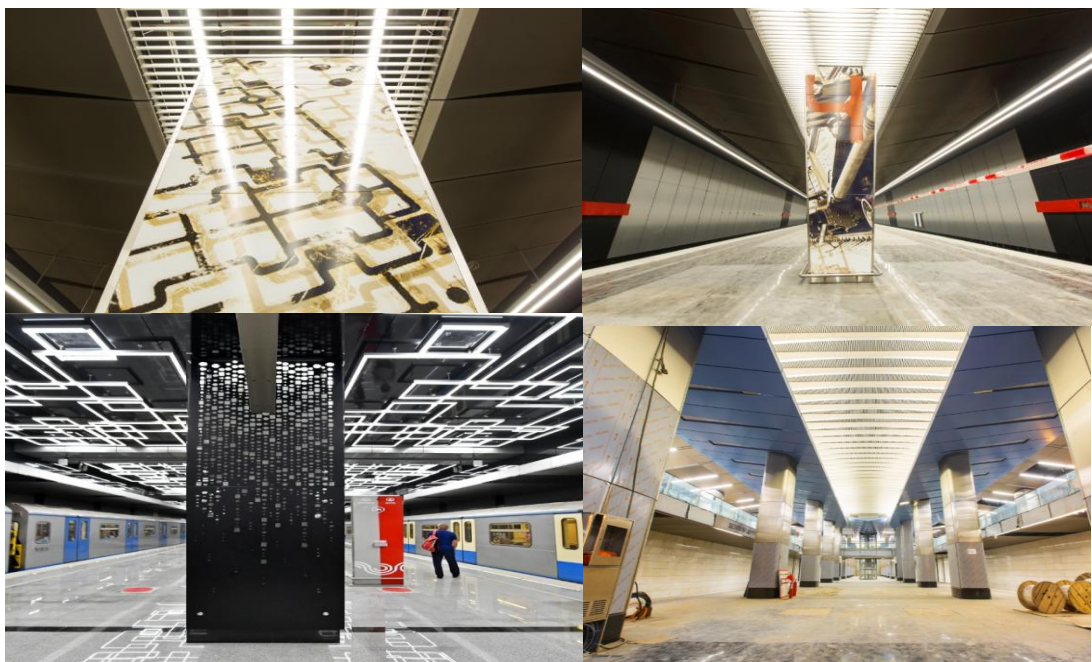
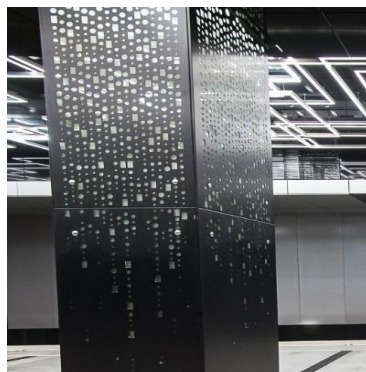


# ГОТОВЫЕ РЕШЕНИЕ

Металлическая реечная потолочная система и растровый потолок Грильято на платформенном участке, в вестибюлях станции и переходах;



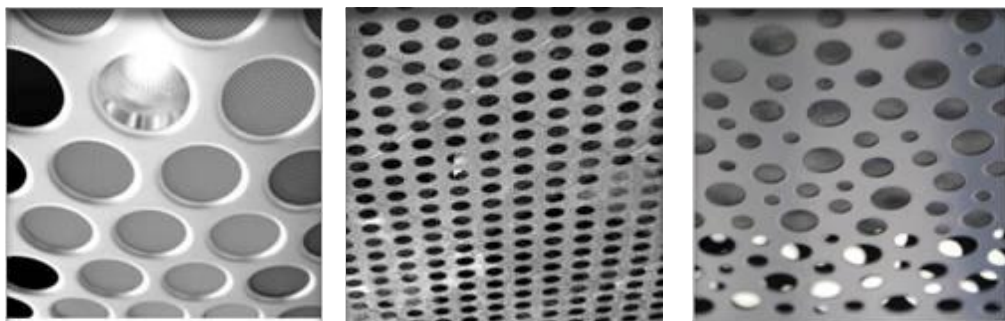
Трехслойные панели PERFATEN ALCORE из алюминия и нержавеющей стали для облицовки колонн на платформах станции.



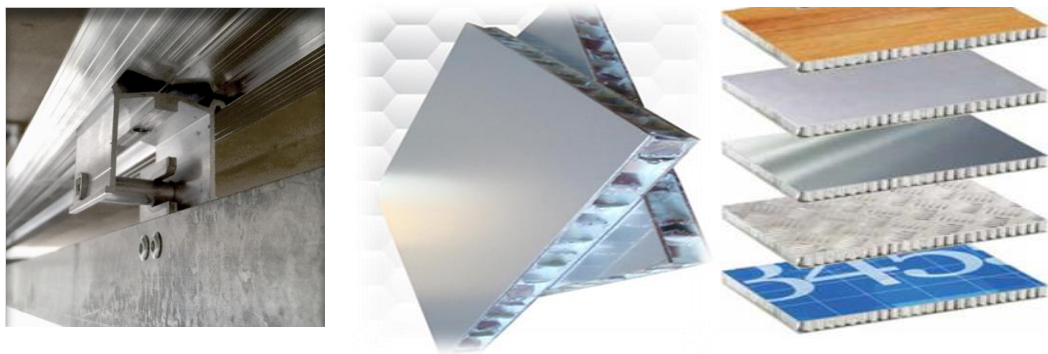


# ГОТОВЫЕ РЕШЕНИЕ

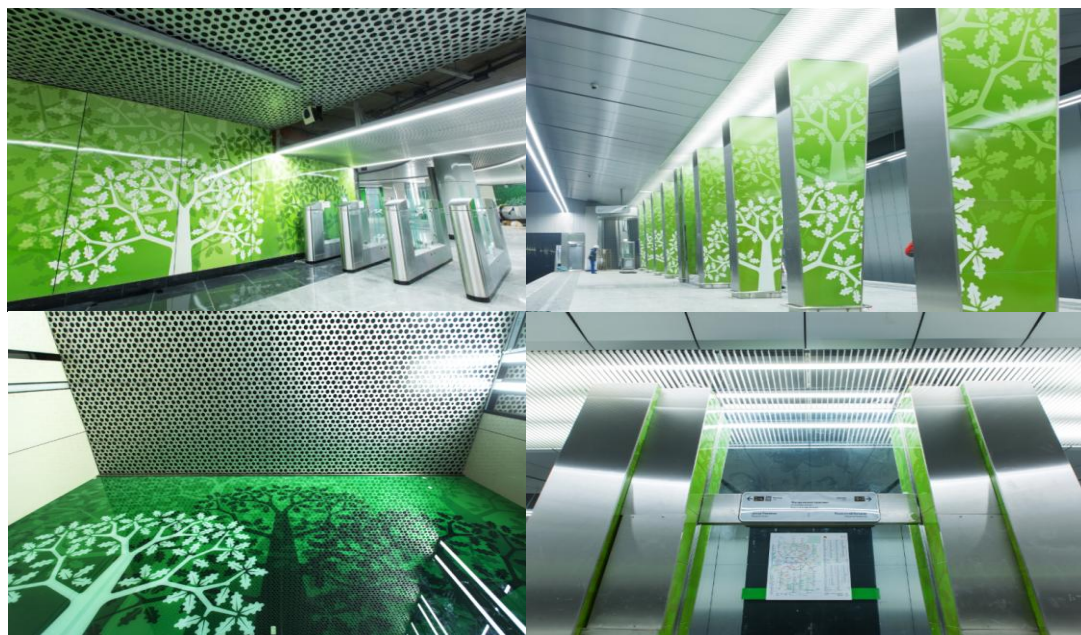
Потолочные перфорированные алюминиевые панели Perfaten 3D Perfo Puzzle в вестибюлях станции и в кассовых зонах;



Стеновые и потолочные алюминиевые трехслойные панели с сотовым заполнением PERFATEN ALCORE на платформах и в вестибюлях станции;



м. Ломоносовский проспект



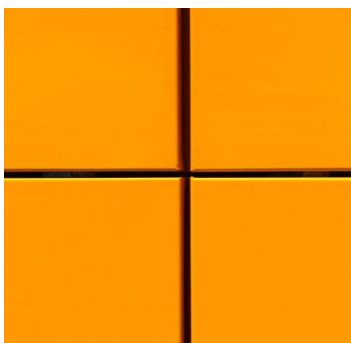
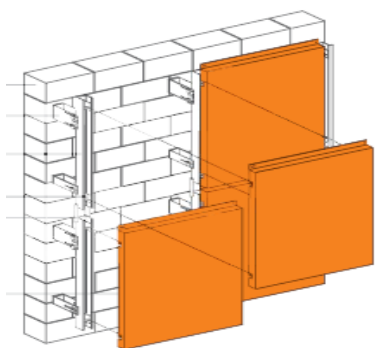
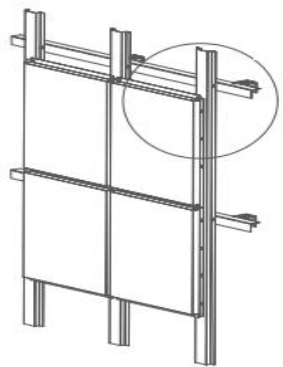
м. Раменки



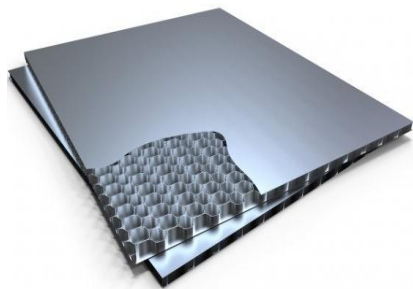


# ГОТОВЫЕ РЕШЕНИЕ

Металлическая стандартная фасадная система на вестибюлях станции;

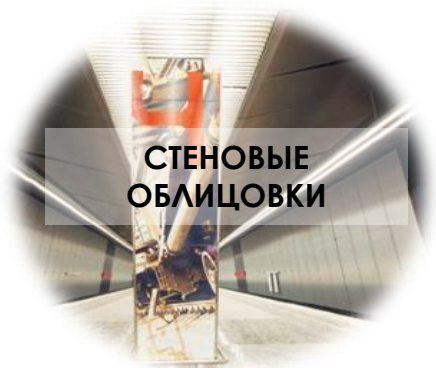
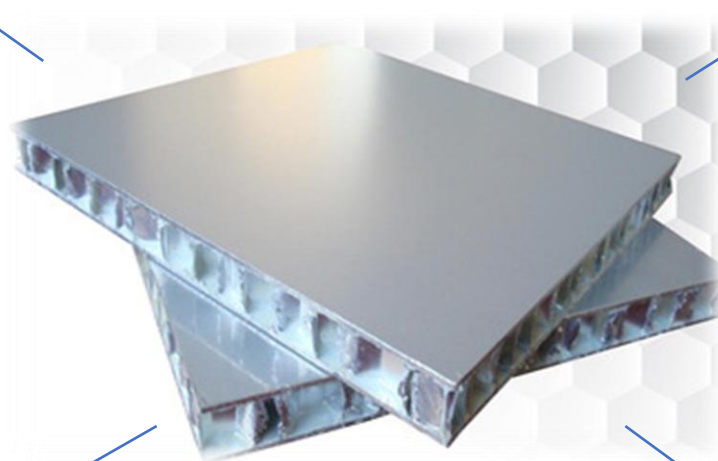
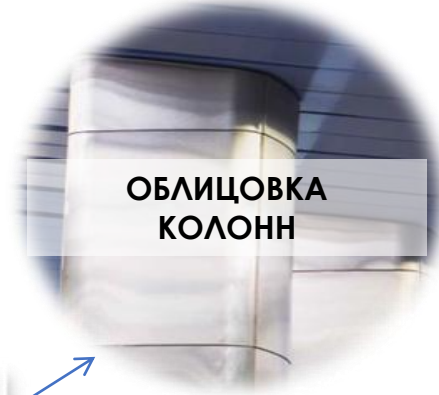


Фасадные алюминиевые трехслойные панели и ламели с сотовым заполнением PERFATEN ALCORE и фотопечатью.





# СОТОВЫЙ АЛЮМИНИЙ





# НАМ ДОВЕРЯЮТ

Ведущие архитекторы страны



Реализации наших знаковых проектов метро способствуют доверие и продуктивная работа с Союзом архитекторов России и ведущими архитекторами и проектными институтами.



**Шумаков**  
Николай Иванович

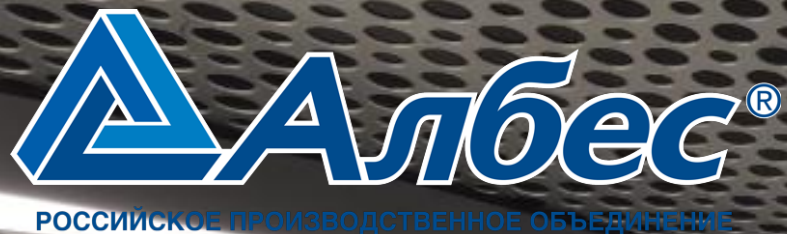


**Орлов**  
Александр Юрьевич




**Борзенков**  
Леонид Леонидович





# РЕАЛИЗОВАННЫЕ ПРОЕКТЫ В МОСКОВСКОМ МЕТРОПОЛИТЕНЕ





Дизайн станции - тема авиации. Колонны и светильники повторяют форму деталей самолета. Потолки вестибюлей, выполнены из реечных панелей, создают иллюзию воздушных потоков. На потолке платформ изображен облачный шлейф — след от самолета, который оставляет за собой авиалайнер.

**СТАНЦИЯ МЕТРО  
«АВИАМОТОРНАЯ»**

---

## СТАНЦИЯ МЕТРО «ОКСКАЯ»

---

Станция получила название в честь реки Оки. Синий полоток напоминает речную гладь. Интерьеры станции украшены ярко-синими алюминиевыми панелями, на потолке установлены круглые светодиодные лампы. Мерцающие на синем фоне окружности создают иллюзию кругов на воде. В синих цветах оформят вестибюли, кассовый зал и платформа.







Раз станция называется „Солнцево“, там должны быть солнечные зайчики – первая идея архитекторов. При проекте платформы идею солнечных зайчиков сохранили. Панели из алюминия с вырезами под светильники. Солнечные лучи имитируют круглые отверстия на потолке, в которых накапливается и отражается свет.

**СТАНЦИЯ МЕТРО  
«СОЛНЦЕВО»**

## СТАНЦИЯ МЕТРО «ЦСКА»

Оформление станции «ЦСКА» выдержано в фирменных цветах футбольного клуба, имя которого носит станция, и соответствует официальному логотипу футбольной команды. Алюминиевые сотовые панели выполнены с уникальной цифровой печатью.







Интерьеры «Лефортово» стилизованы под старинные гравюры 17-18 веков. Об историческом наследии Лефортово пассажирам напоминают монохромные тематические рисунки, нанесенные на стенах вестибюля и кассового зала.

**СТАНЦИЯ МЕТРО  
«ЛЕФОРТОВО»**





МИЧУРИНСКИЙ ПРОСПЕКТ

## СТАНЦИЯ МЕТРО «МИЧУРИНСКИЙ ПРОСПЕКТ»

Дизайн станции связан с деятельностью советского биолога Ивана Мичурина. Грани колонн, обращенные к вестибюлю, оформлены панелями с силуэтами цветущих ветвей и плодов. Тема цветущего сада продолжена на стенах кассовых блоков и торцах вестибюля над лестничными и эскалаторными спусками, ну и конечно на главном фасаде станции. Каждая панель уникальна!







«На колоннах были смонтированы панели с тематическими рисунками – пересекающимися рядами цифр на синем фоне. Цифры символизируют точные науки и отражают связь станции с научной деятельностью Михаила Васильевича Ломоносова»

**СТАНЦИЯ МЕТРО  
«ЛОМОНОСОВСКИЙ  
ПРОСПЕКТ»**





## СТАНЦИЯ МЕТРО «РАМЕНКИ»

Оформление станции связано с историей района: абстрактные силуэты деревьев на зелёном фоне напоминают о некогда бывших в этой местности густых дубовых рощах.







Станция оснащена специальными информационными блоками, состоящими из табло и скамьи для пассажиров. На колоннах — графические рисунки с изображением военной техники. Военная тематика в оформлении станции не случайна. Рядом, в парке Победы, — Музей Великой Отечественной войны.

**СТАНЦИЯ МЕТРО  
«МИНСКАЯ»**



## СТАНЦИЯ МЕТРО «КУТУЗОВСКАЯ»

После реконструкции, на платформе появились металлические панели и современная навигация. Стены станции теперь украшают металлические панно с изображениями героев Отечественной войны 1812 года.

КУТУЗОВСКАЯ







## СТАНЦИЯ МЕТРО «ГОВОРОВО»

---

Входные павильоны станции выполнены в чёрном урбанистическом стиле, это основной цвет интерьера. Колонны выполнены с интегрированной подсветкой изнутри. Свет спрятан за перфорированными панелями, а на их поверхности расположен красивый рисунок в виде светящихся капель. Платформа отделана черным потолком с рисунком в виде лабиринта из люминесцентных ламп.





СТАНЦИЯ МЕТРО  
«ШЕЛЕПИХА»

---



СТАНЦИЯ МЕТРО  
«САВЁЛОВСКАЯ»

---







**СТАНЦИЯ МЕТРО  
«ДЕЛОВОЙ ЦЕНТР»**

---





СТАНЦИЯ МЕТРО  
«ОЗЕРНАЯ»

---



СТАНЦИЯ МЕТРО  
«ХОРОШЕВСКАЯ»

---





# СТАНЦИЯ МЕТРО «КИТАЙ-ГОРОД»







«Дизайн вестибюля и платформы выполнен в стиле хай-тек. С историей этого места связан один из ключевых элементов в оформлении станции – декоративная композиция «Битва героев», которую разместили на путевой стене. 538 сотовых панелей с нанесением изображения.

## СТАНЦИЯ МЕТРО «ЭЛЕКТРОЗАВОДСКАЯ»





На путевых стенах пассажиры смогут увидеть портреты горожан — служащих, рабочих, врачей, студентов, школьников и учителей, которые встали на защиту города в 1941 году.

## СТАНЦИЯ МЕТРО «УЛИЦА НАРОДНОГО ОПОЛЧЕНИЯ»

На стадии реализации





РОССИЙСКОЕ ПРОИЗВОДСТВЕННОЕ ОБЪЕДИНЕНИЕ

**ВАШ НАДЕЖНЫЙ ПАРТНЁР**

[www.albes.ru](http://www.albes.ru)