



# ALLUMINATE

## Архитектурно-художественное освещение

- Проектирование
- Производство
- Доставка
- Монтаж



Г. Москва, ул. Менделеевская, д. 4. ООО «Аллюминейт».  
тел.: +7 495 645 02 27

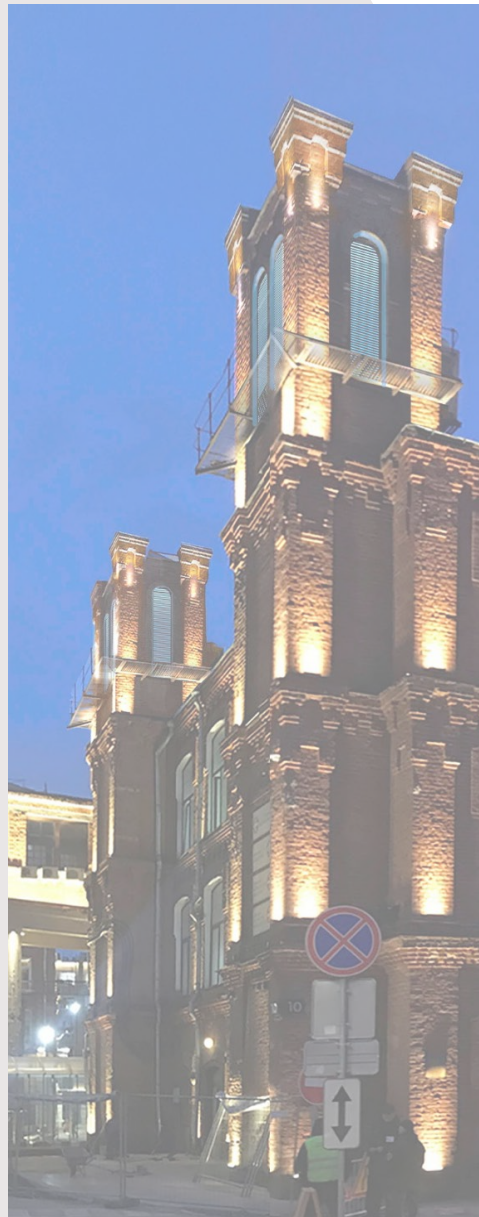
[office@alluminate.ru](mailto:office@alluminate.ru)  
[www.alluminate.ru](http://www.alluminate.ru)

## ALLUMINATE это:

- Команда квалифицированных, исполнительных специалистов
- Собственное производство архитектурного и технического освещения
- Применение только проверенного и надежного оборудования

### Наша специализация.

Комплексные поставки светового и электротехнического оборудования ведущих российских и мировых производителей и реализация электротехнических и световых проектов, включая монтаж, пуско-наладку и программирование систем автоматизации.

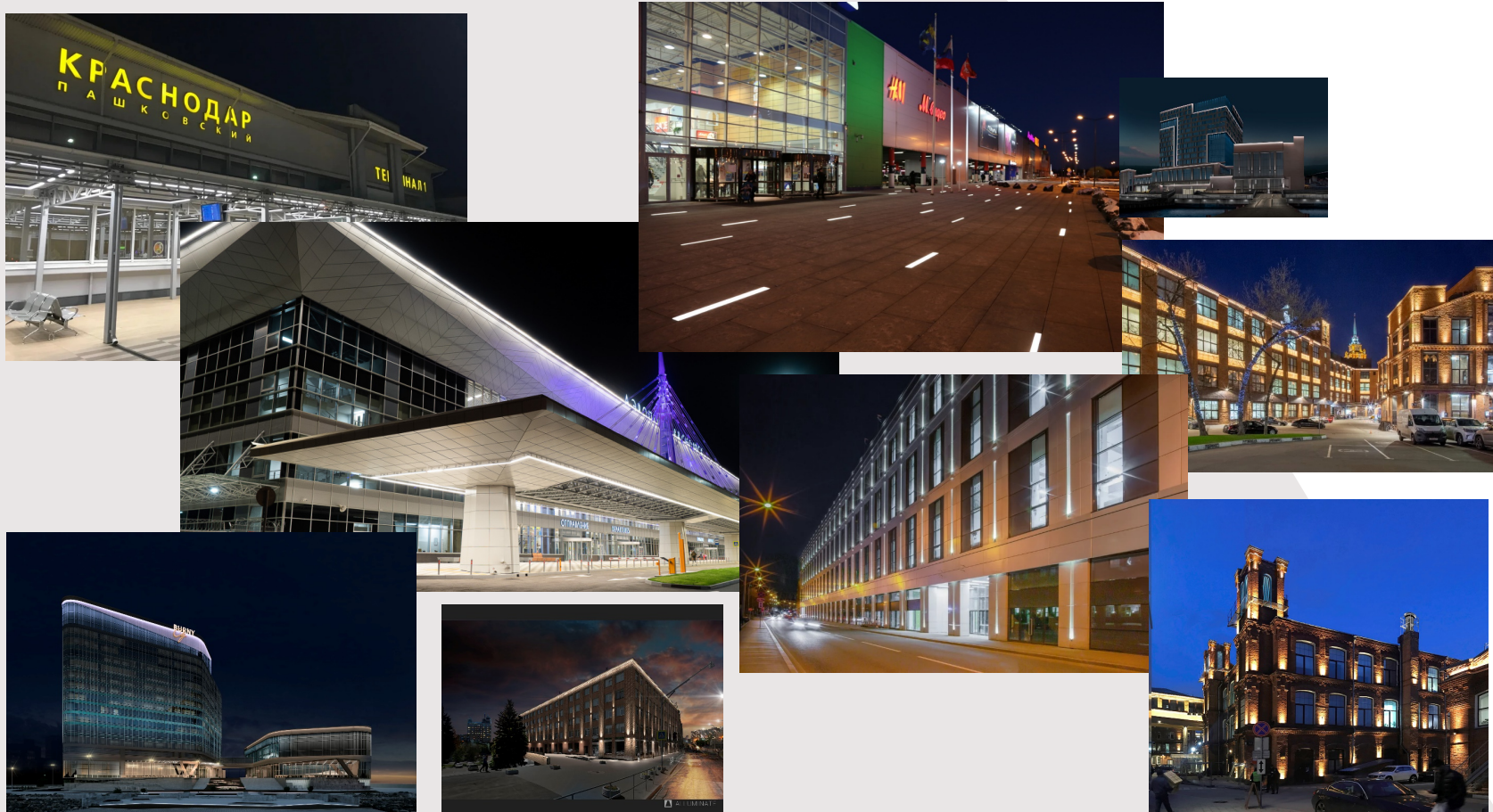


**В основе нашей работы – комплексный подход.**

Оптимизация всех затрат наших клиентов, включая материальные, моральные и временные

# ALLUMINATE

Имея большой опыт работы в сфере фасадного освещения, часто сталкиваешься с одними и теми же проблемами, если можно, так сказать. По большому счету это конечно не проблема, но все же...





Сначала хочу сказать большое спасибо архитекторам, которые украшают нашу повседневную жизнь и делают ее более насыщенной как красками, так и формами.

В процессе работы над фасадным освещением, изучая каждый сантиметр архитектуры, воображение начинает подсказывать интересные решения, которым к сожалению не суждено сбыться. Почему?

По сути мы, светотехники, дизайнеры - портные, которые шьют вечерний образ для железобетонных или хрустальных завсегдаев города. В такие моменты возникает огромное желание поучаствовать в рождении «ребенка» архитектора.







ALLUMINATE

## СОВЕРШЕНСТВО НЕДОСЯГАЕМО.

Мы можем только бесконечно приближаться к нему.

Позвольте мне сесть в Ваше кресло Архитектора и порассуждать на заданную тему. Давайте представим.

Мы въезжаем в ночной горд. Кто-то едет на личном автомобиле, кого-то везут...

**ЗДАНИЕ, В КОТОРОМ ВСЕ ДОМА!**

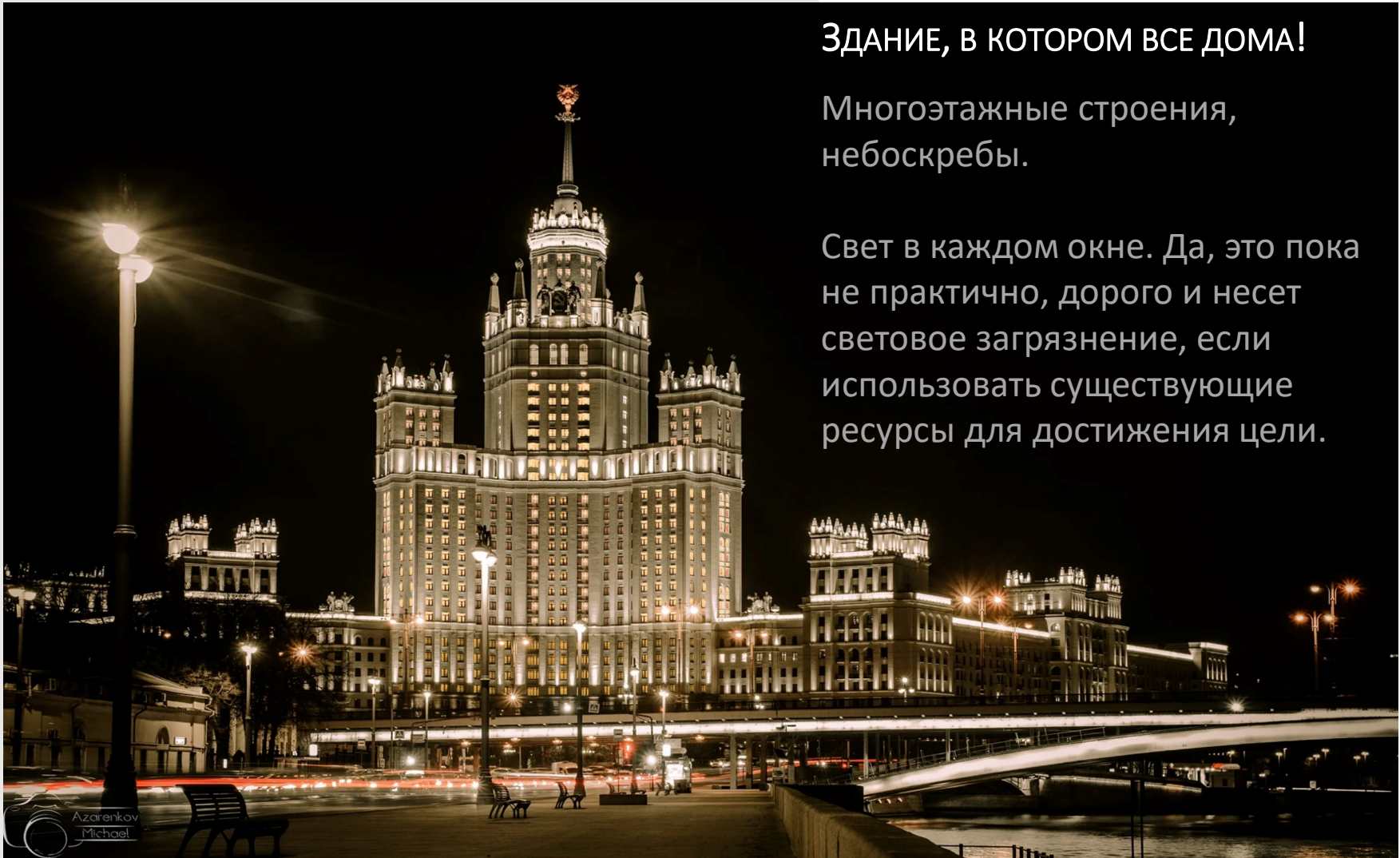


Azarenkov  
Michael

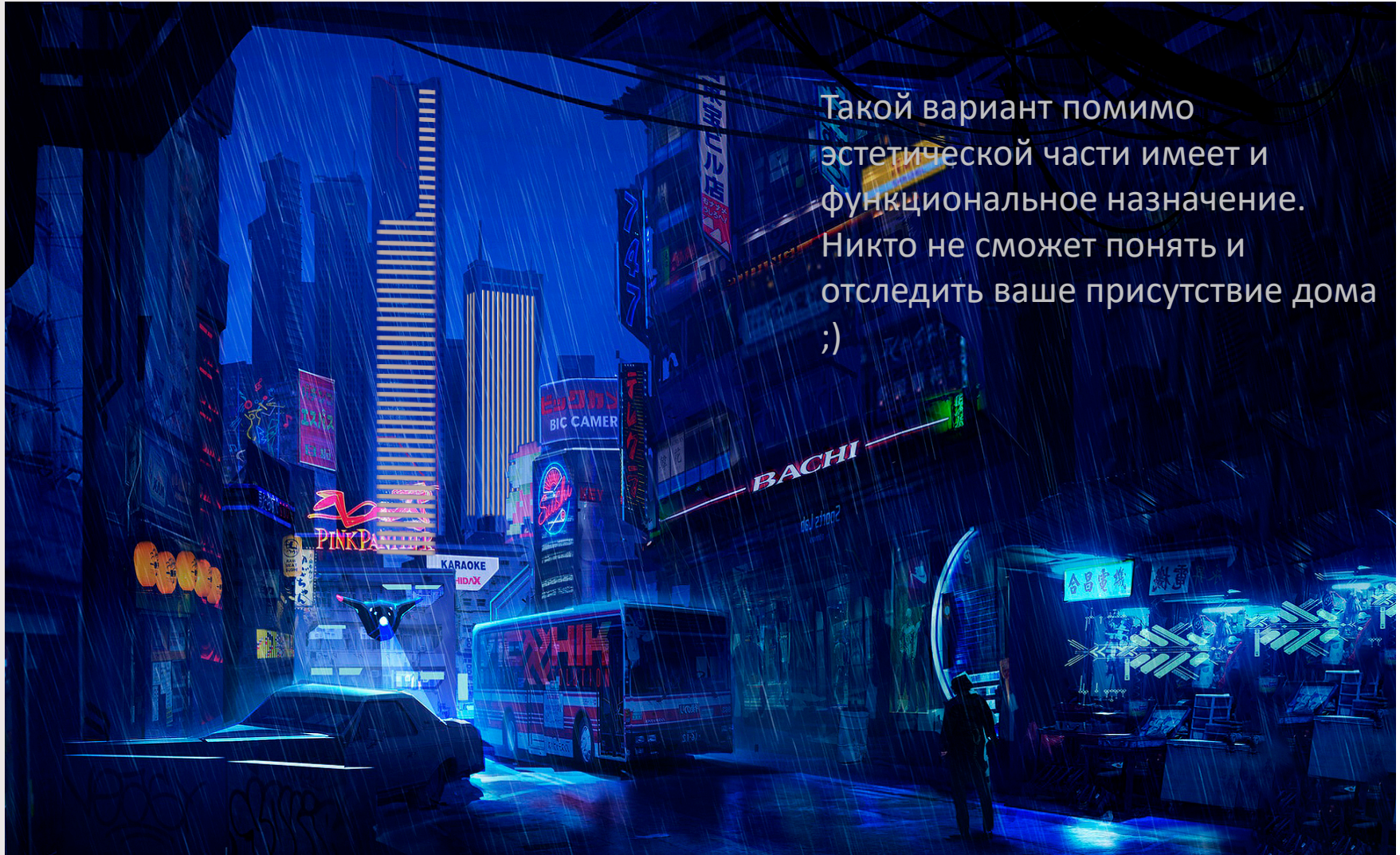
**ЗДАНИЕ, В КОТОРОМ ВСЕ ДОМА!**

Многоэтажные строения,  
небоскребы.

Свет в каждом окне. Да, это пока  
не практично, дорого и несет  
световое загрязнение, если  
использовать существующие  
ресурсы для достижения цели.



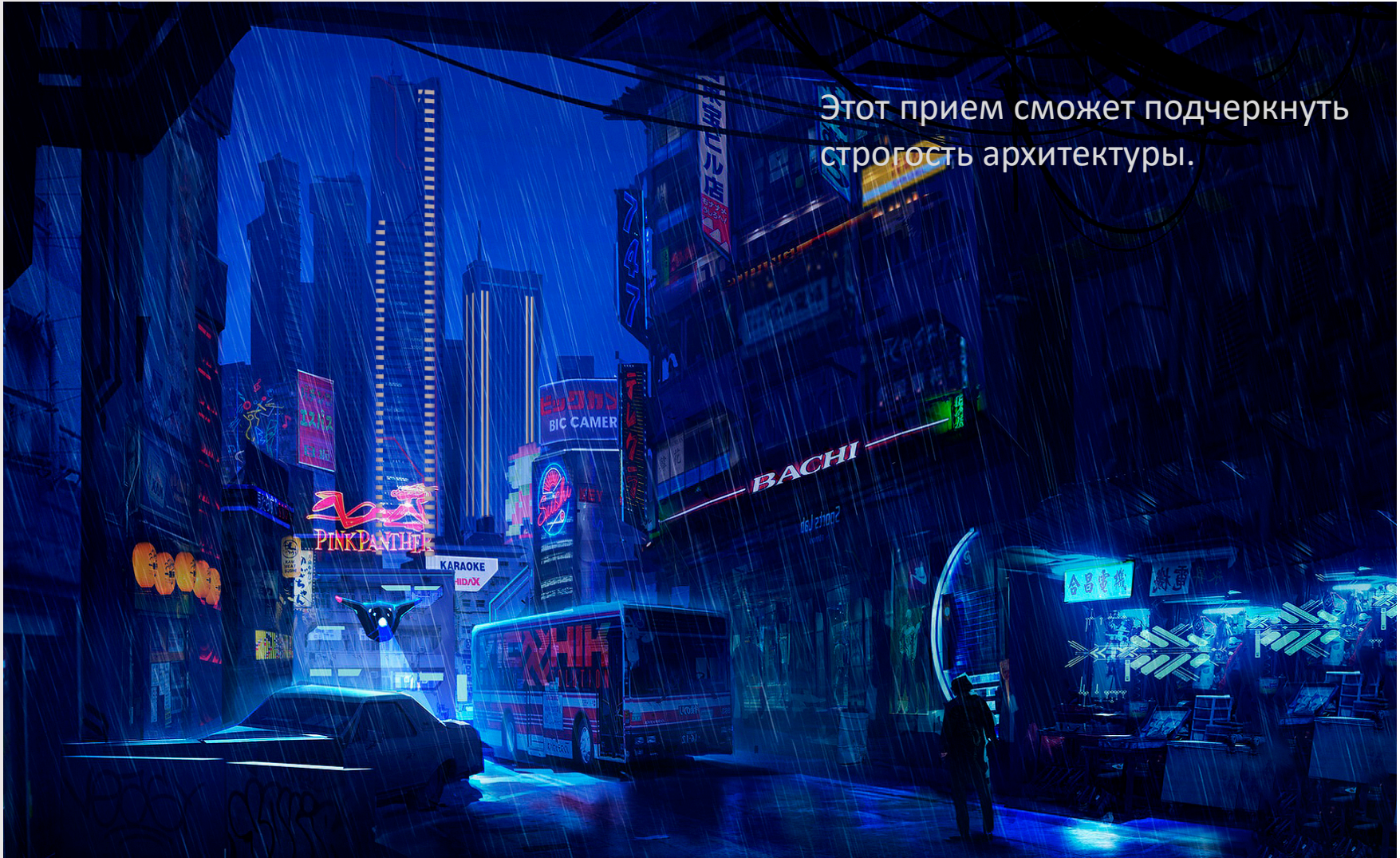




Такой вариант помимо эстетической части имеет и функциональное назначение. Никто не сможет понять и отследить ваше присутствие дома ;)



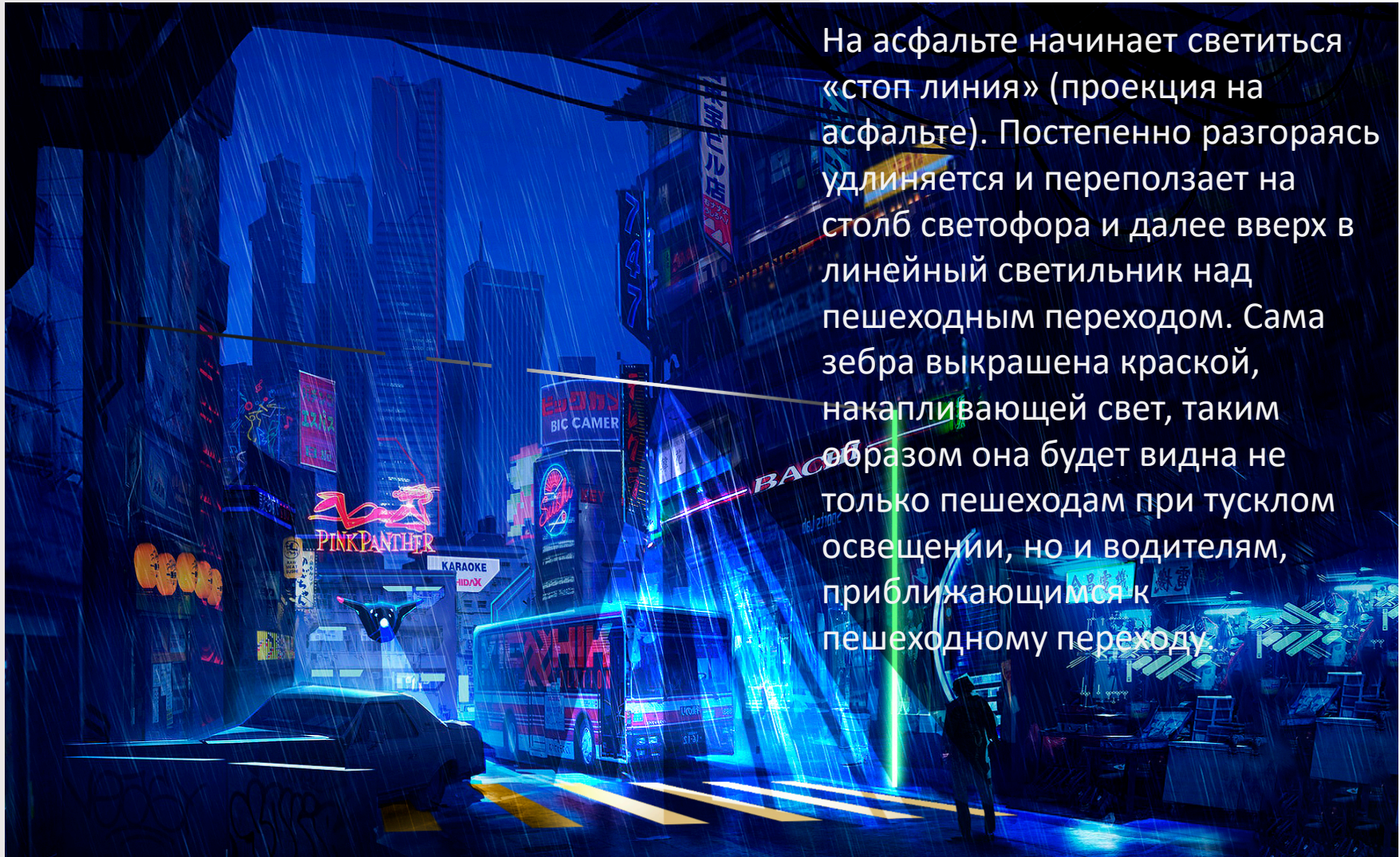
Этот прием сможет подчеркнуть строгость архитектуры.





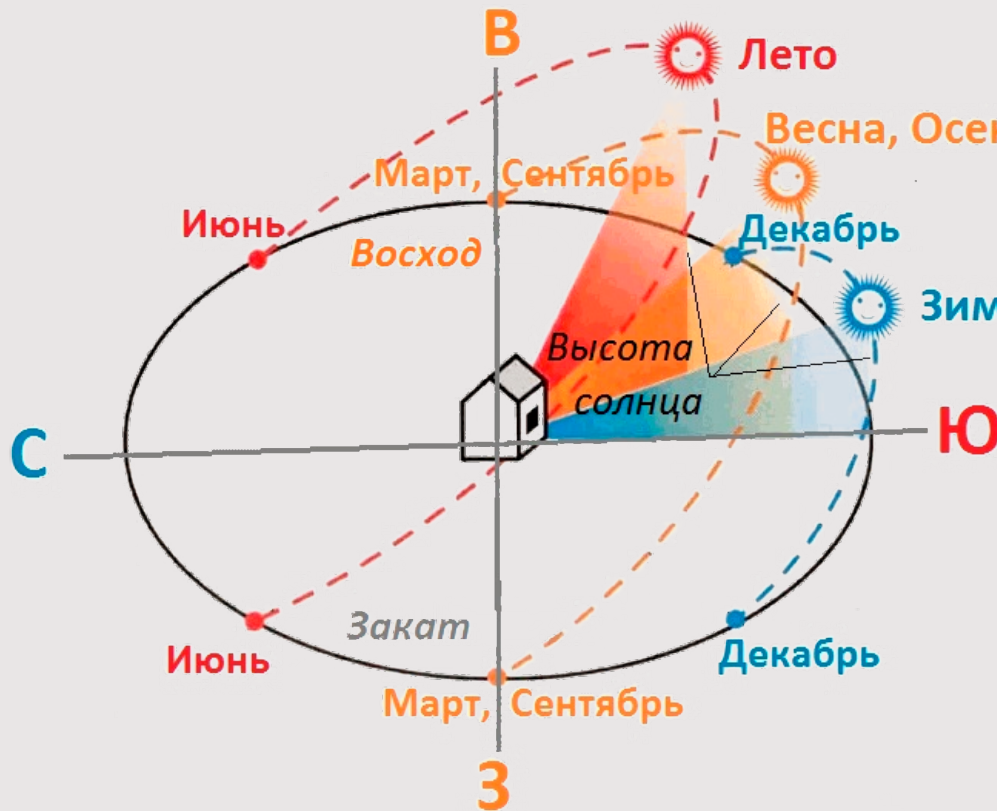


# ALLUMINATE



На асфальте начинает светиться «стоп линия» (проекция на асфальте). Постепенно разгораясь удлиняется и переползает на столб светофора и далее вверх в линейный светильник над пешеходным переходом. Сама зебра выкрашена краской, накапливающей свет, таким образом она будет видна не только пешеходам при тусклом освещении, но и водителям, приближающимся к пешеходному переходу.

# ALLUMINATE



Зеркала.

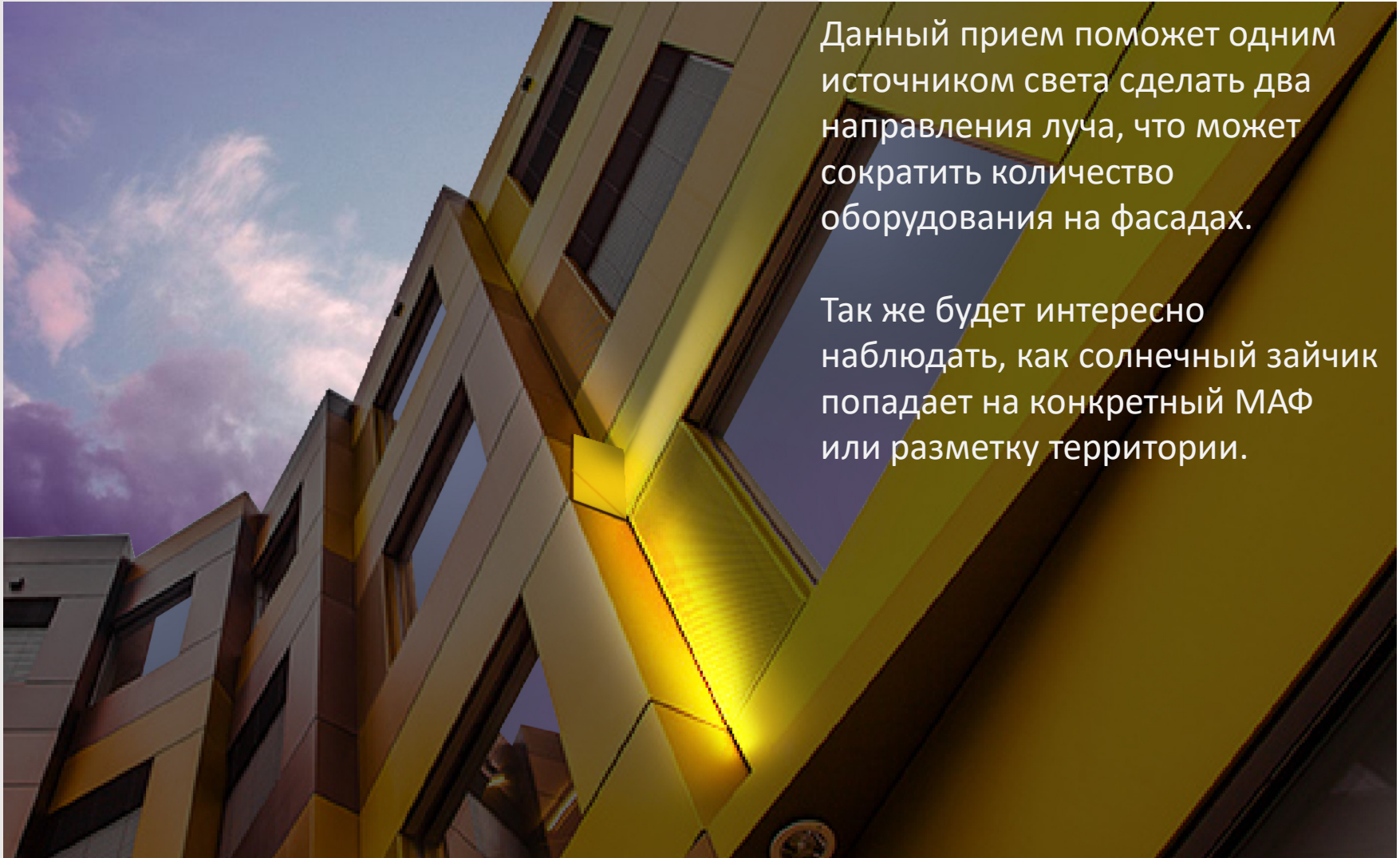
На мой взгляд это интересный инструмент, как ночью, так и днем в солнечную погоду.

Сложность заключается в правильном расположении отражающей поверхности относительно движения солнца, рассчитать траекторию отражения искусственного света ночью. А так же нужно собирать пучок света, для усиления эффекта луча. Думаю, будет интересно наблюдать, как солнечный зайчик попадает на конкретный МАФ или разметку территории.



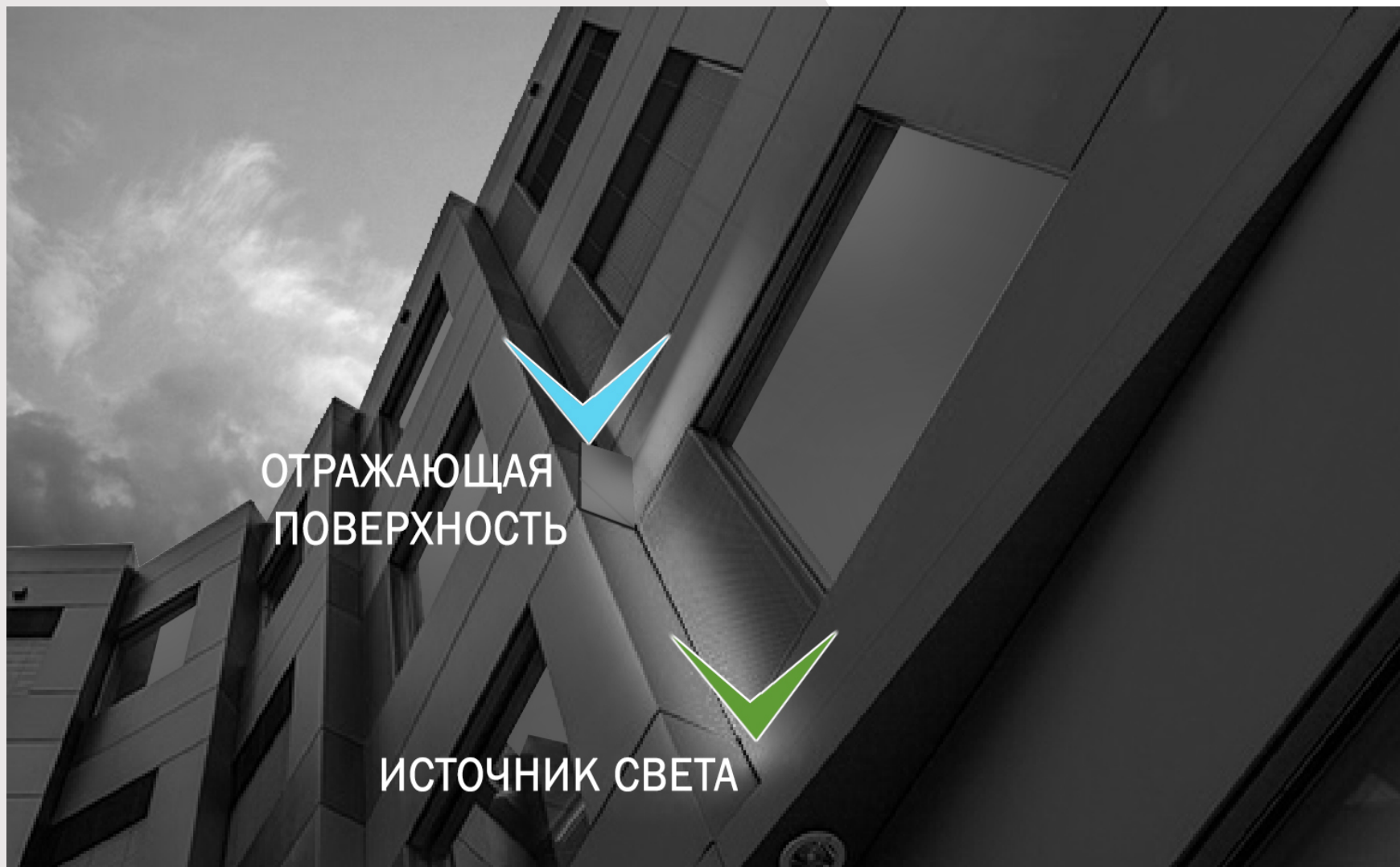


# ALLUMINATE



Данный прием поможет одним источником света сделать два направления луча, что может сократить количество оборудования на фасадах.

Так же будет интересно наблюдать, как солнечный зайчик попадает на конкретный МАФ или разметку территории.





# ALLUMINATE

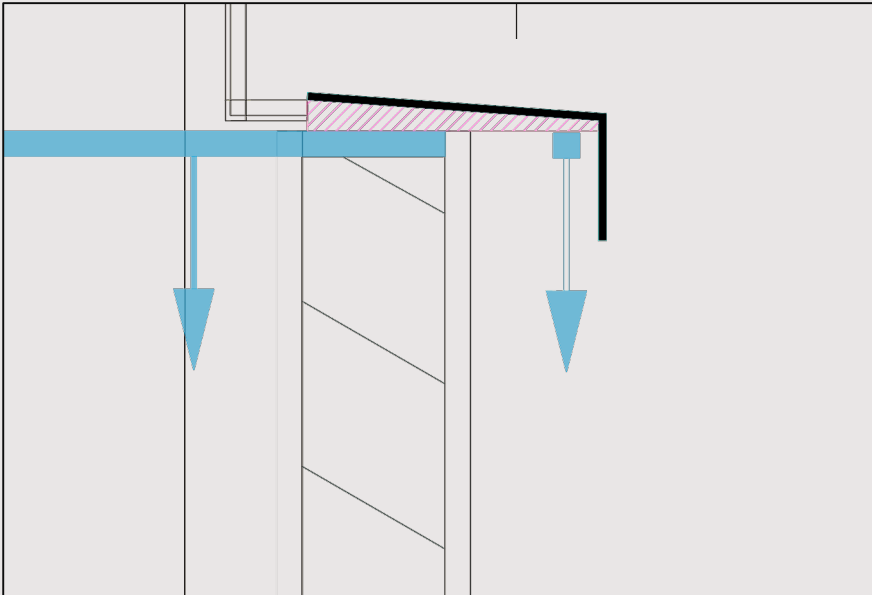


Ни для кого не секрет, что освещение дорогое удовольствие даже в бюджетном варианте. И конечно это расстраивает того, кто платит.

# ALLUMINATE



Таким образом у меня возник вопрос: - Почему бы не предусмотреть в архитектуре элементы, которые смогли бы продлевать жизнь осветительному оборудованию.







Например, подсветка с края крыши вдоль фасада. Прием не оригинален и наиболее распространен из-за своей простоты и функциональности. Одним выстрелом двух зайцев... И фасад подсветили и территорию, в некоторых случаях. Такой монтаж требует дополнительные кронштейны, материалы светильника не имеют права поддаваться малейшему влиянию окружающей среды и погодных условий. Снег, дождь, ветер, а бывали случаи, когда и птицы вили гнезда, а нависающая часть крыши ( не знаю, как грамотно назвать, специальный элемент для монтажа светильника, как к потолку.)  
На мой взгляд работа над внешним обликом будет наиболее продуктивной.





ALLUMINATE

Москва, ул. Нагорная, д. 4а

+7 (495) 645-02-27

[info@alluminate.ru](mailto:info@alluminate.ru)

[alluminate.ru](http://alluminate.ru)