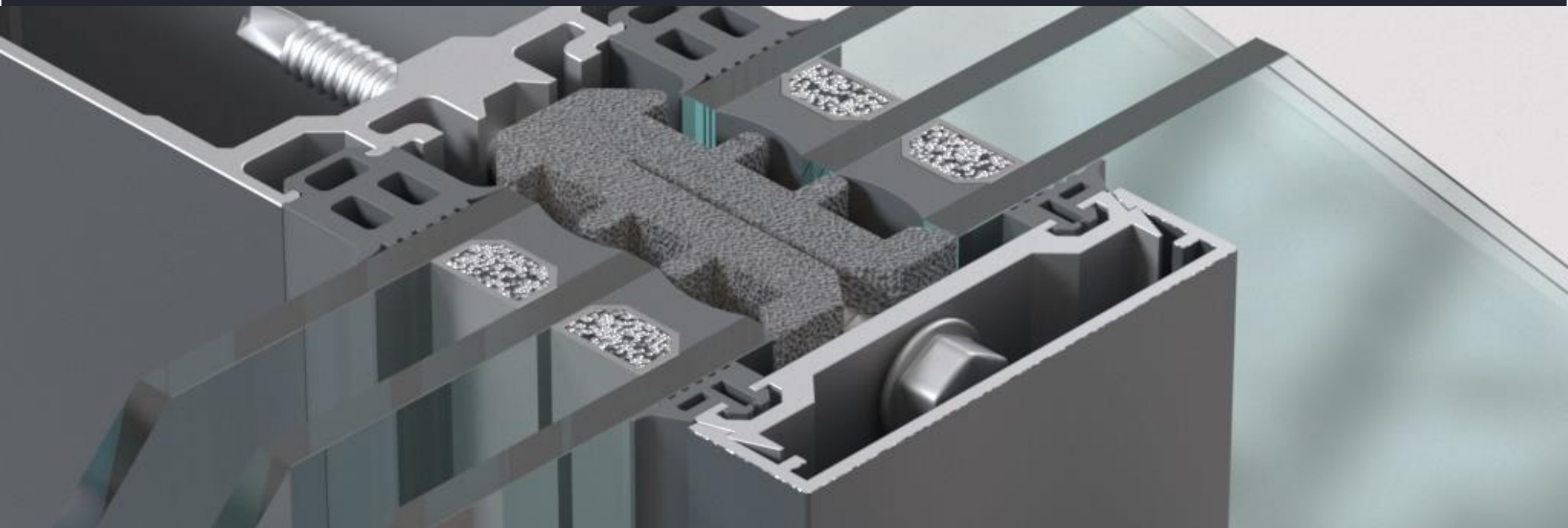




Masttech

Алюминиевые системы нового поколения

**Применение энергоэффективных экологических материалов и новых технологических решений
при проектировании и строительстве медицинских объектов**



2020

Masttech | О Компании

Компания МасТТех - это инжиниринговая компания, успешно работающая на рынке светопрозрачных конструкций с 2008 г. Мы создаем системы с индивидуальными решениями, максимально удовлетворяющие требования каждого клиента.

Собственная покрасочная линия

- используем краску AkzoNobel только высших марок
- гарантия на покраску 15 лет

Собственная закатка профиля

с применением немецких полиамидных стеклонаполненных термомостов

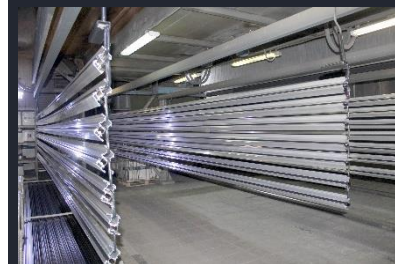
Все соединительные элементы собственного производства

Изготавливаем профиль на предприятиях - лидерах отрасли

ЗАО АЛУНЕКСТ

Холдинг AL5

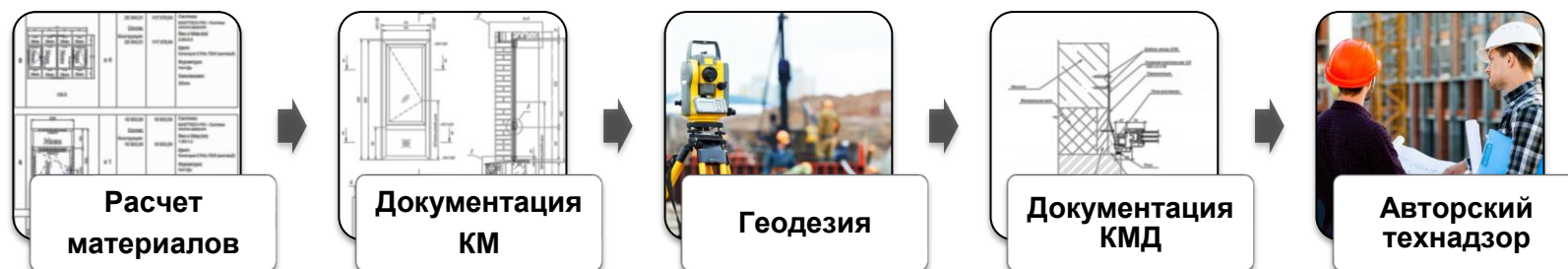
Среднемесячный **объем отгружаемой готовой продукции** составляет **400 тонн**. Экструзия профильных систем торговой марки Masttech производится из алюминия марки (6060-6063) DIN по состоянию Т1.



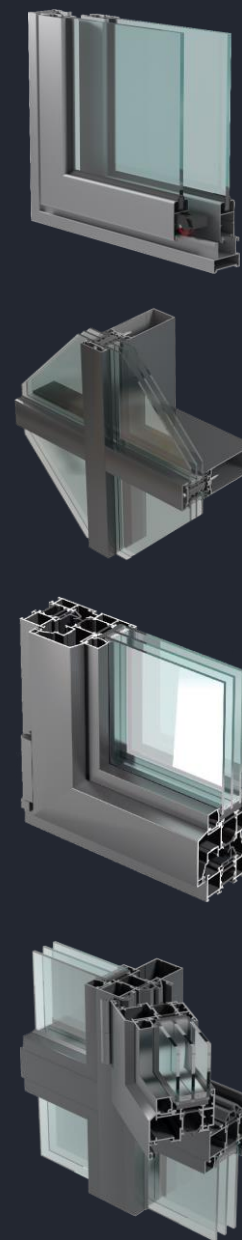
Masttech | О Компании

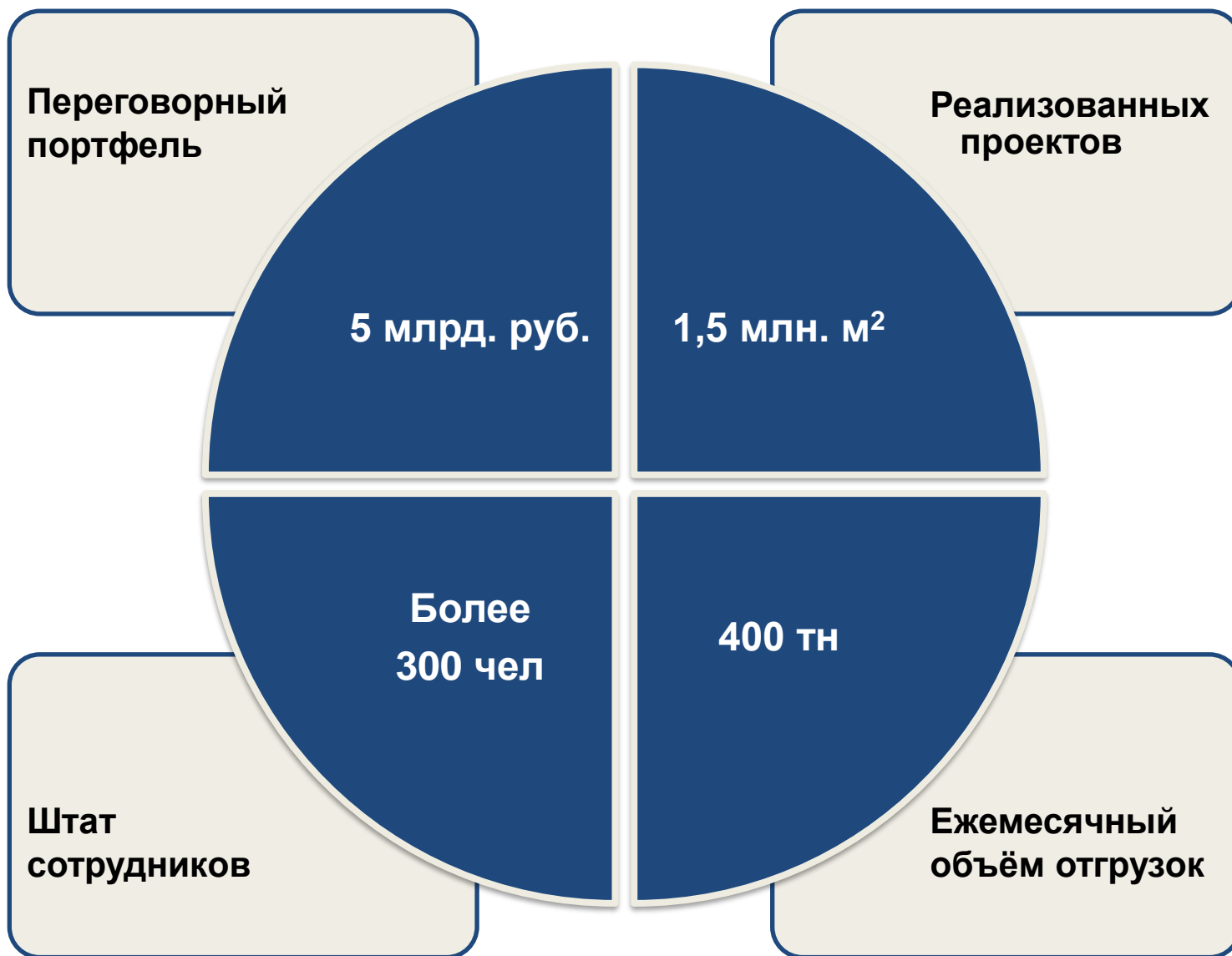
В структуре Компании есть собственное конструкторское бюро (41 сотрудник). Основные задачи:

- Разработка новых систем и объектных решений.
- Проведение Научно-исследовательской и Опытно-конструкторской работы (НИОКР).
- Полное техническое сопровождение объектов.



В настоящее время в арсенале МасТТех семь основных систем алюминиевых профилей.





Адрес объекта: г. Москва, ул. Яузская 11.

Площадь конструкций: 1 500 кв.м



Участники проекта

Заказчик: ГКУ "МОСРЕСТАВРАЦИЯ"

Проектировщик: СПИЧ

Подрядчик: СМУ-305

Переработчик: Русокон

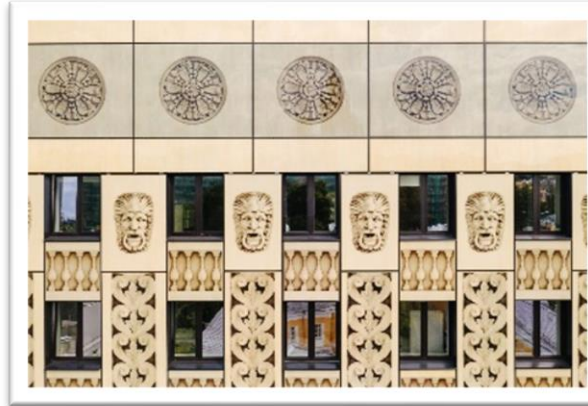
Поставщик системы: MastTech

Система алюминиевых

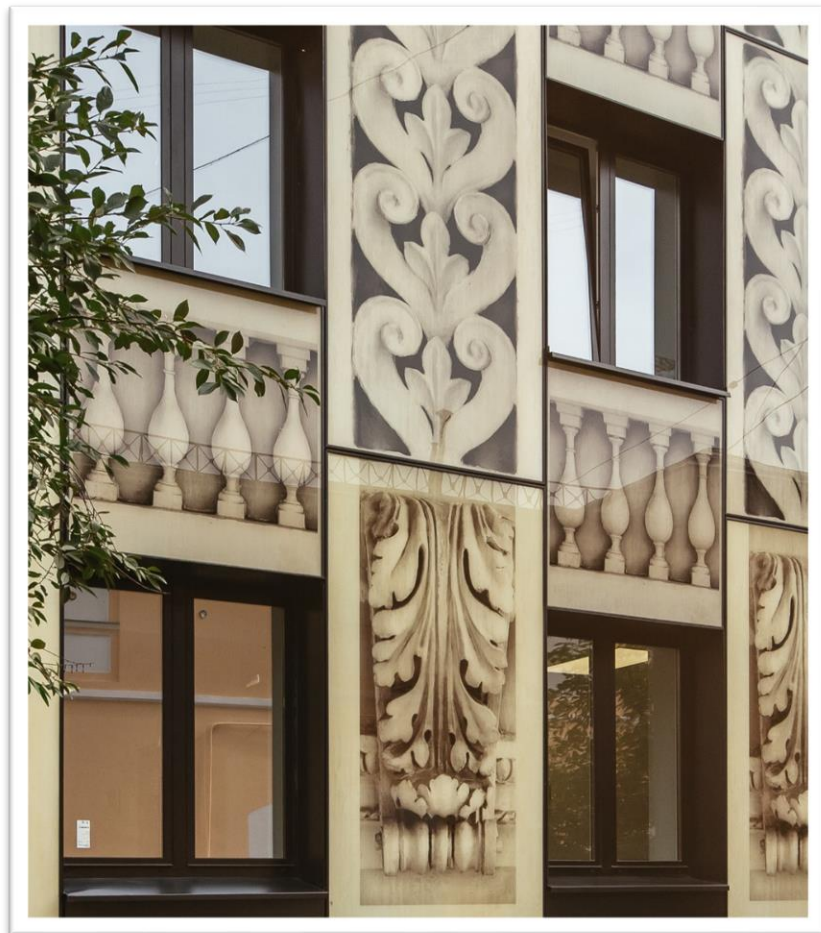
профилей: Masttech 67

Цвет покрытия: внешний RAL 8022
внутренний RAL 9016

**SPEECH****СМУ-305****РУСОКОН**
группа компаний



Вид со стороны фасада



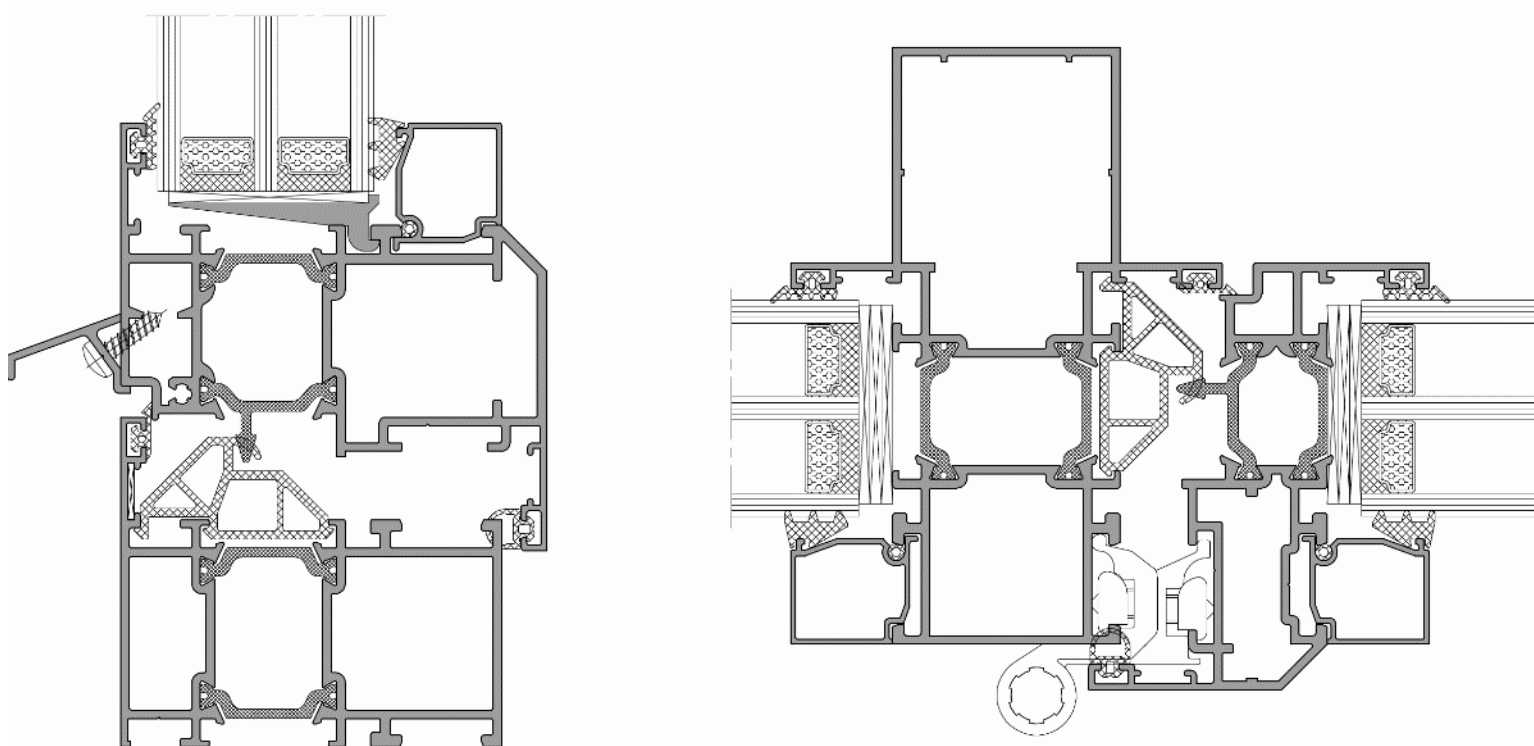
Вид из помещения



Masttech | Система MastTech-67.

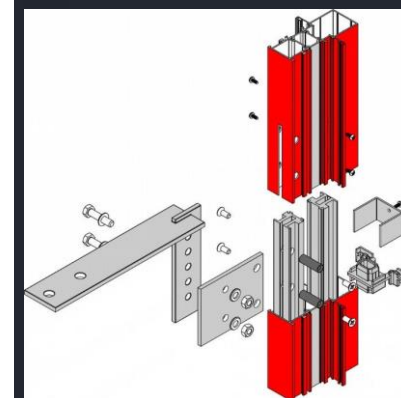
MastTech-67 — система для изготовления "теплых" светопрозрачных конструкций. Монтаж не требует использования строительных подмостей, так как работы ведутся изнутри помещения.

Варианты исполнения профилей – обычный и «утеплённый».



Masttech 67

ЖК Водный



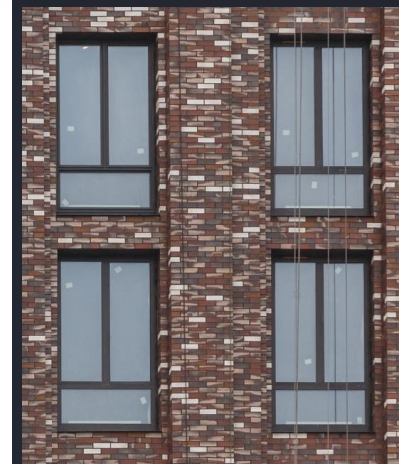
Возможности системы

- Изготовление «теплых» оконных конструкций.
- Изготовление «теплых» дверных конструкций.
- Изготовление «теплых» витражных конструкций.
- Монтаж в стеновой проём.
- Монтаж «от плиты до плиты» или с выносом за плиту перекрытия.
- Монтаж в ячейку витражной системы.

Материал	сплав АД31 Т1
Воздухонепроницаемость, м ³ /м ² ч	0,05 (при 100 Па)
Водопроницаемость	отсутствует при 100 Па
Приведенное сопротивление теплопередаче оконного блока, м ² *°С/Вт	до 0,81
Ветровая нагрузка, Па	1500 (класс А)
Материал уплотнителей	ТРЕ/EPDM
Фурнитурный паз	Европаз, 15x20 мм
Толщина заполнения, мм	4...52
Зазор между рамой и створкой, мм	5
Полка под заполнение, мм	18

Все элементы системы прошли испытания

ЖК Пресня Сити



Центральный офис

Телефон: +7 (499) 558-18-67
E-mail: info@masttech.ru
Internet: http://masttech.ru

Представительства

г. Нижний Новгород.

Борисов Павел Владимирович
Телефон: +7 (906) 799-82-48
e-mail: borisov_pv@mast-tech.ru

г. Воронеж.

ООО «Атлас»
Телефон: +7 (473) 262-01-56
+7 (903) 650-45-04
e-mail: senkin_a@inbox.ru

г. Екатеринбург.

ООО "Алтехнолоджи"
Телефон: +7(343) 288-54-31
e-mail: sales@altechnology.ru

г. Пенза, г. Саратов, г. Саранск

ООО «АлюКон»
Телефон: +7(937)400-88-77
e-mail: alykon@inbox.ru