



# ВУЛКАН - ТМ

НАУЧНО-ПРОИЗВОДСТВЕННОЕ ПРЕДПРИЯТИЕ



## ТЕХНОЛОГИЯ, МАТЕРИАЛЫ И ИЗДЕЛИЯ ДЛЯ ПЛАВЛЕНИЯ И РАФИНИРОВАНИЯ АЛЮМИНИЯ



Международный  
союз Metallургмаш



Российская  
Ассоциация Литейщиков



Союз  
машиностроителей



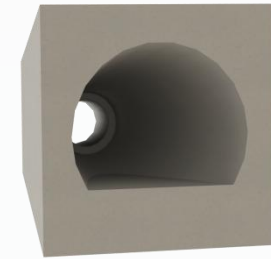
# ПРЕДЛАГАЕМАЯ НОМЕНКЛАТУРА



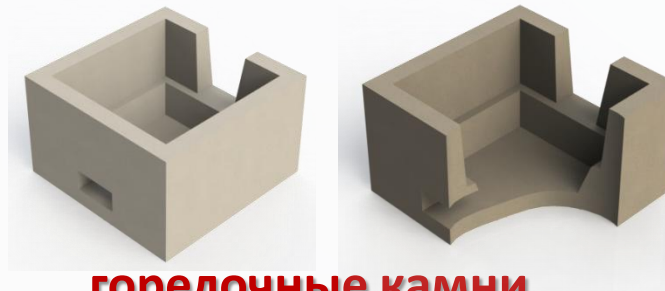
**продувочные  
пробки для  
рафинирования  
металла**



**огнеупорные  
бетонные  
смеси и пасты**



**леточные трубки,  
летки для выпуска,  
шамотные бугели  
для футеровки  
плавильных печей**



**горелочные камни,  
фильтрующие короба,  
желоба**

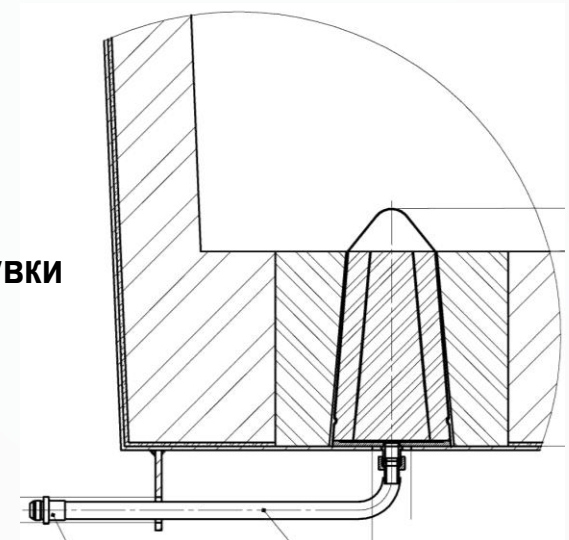


# ПРОДУВКА НИЖНЯЯ



- гомогенизация и рафинирование металла инертным газом перед и в процессе разливки
- широкий спектр применяемости
- использование гибридных схем
- современная быстросъемная система подвода, управление процессом продувки
- температура эксплуатации до 1200°C; рабочее давление газа 12-100 бар
- ТУ 1584-001-43539424-2014

## схема привязки к ковшу



быстросъемное  
соединение

гофрированный  
рукав 0,8 м



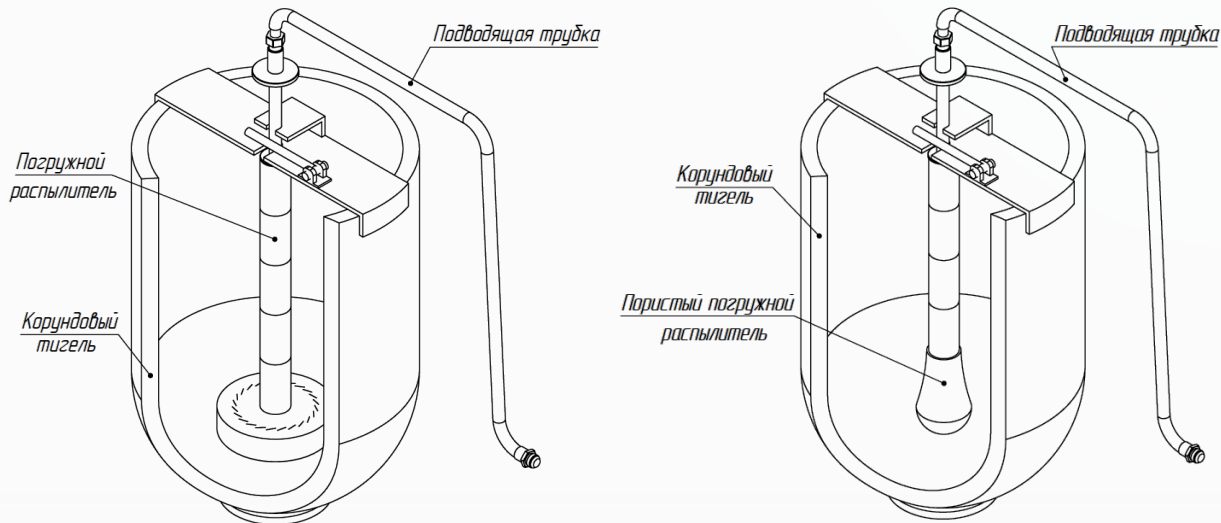
# ПРОДУВКА ВЕРХНЯЯ



- применение - в тигельных печах, в т.ч. для обработки инертным газом расплава цветного металла
- погружается в расплав металла в верхней части печи
- безопасны в эксплуатации – в схему футеровки и конструкцию ковша не вносятся изменения, а после завершения процесса изделие легко извлекается



## схема установки щелевой и пористой пробки





# ОГНЕУПОРНЫЕ БЕТОННЫЕ СМЕСИ И ОГНЕУПОРНЫЕ ПАСТЫ



## Огнеупорные пасты (мертели)

- сборка составных огнеупорных изделий, обмазка футеровки
- усовершенствованный состав, не уступающий импортным аналогам
- ТУ 1521-010-43539424-2017



## Огнеупорные смеси

- VulCAST 65 R, VulCAST 70 R, VulCAST 80 R, VulCAST 87 L, VulCAST 91 L, VulCAST 95 L
- низкоцементные и ультранизкоцементные
- ремонт футеровки частей плавильных печей, применение в качестве основной футеровки при проведении капитального ремонта
- ТУ 1584-003-43539424-2018

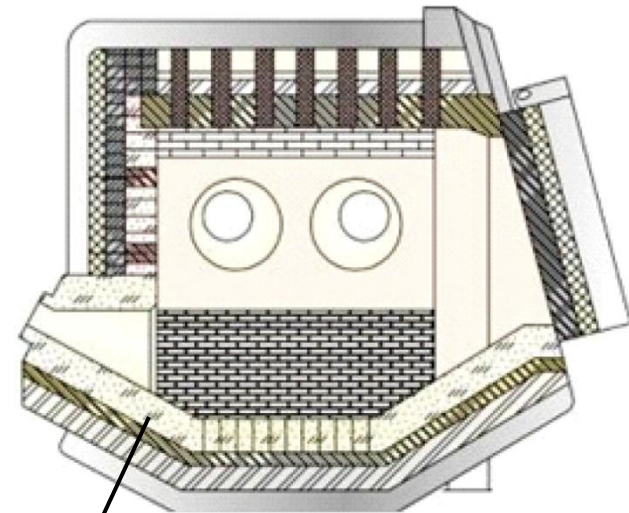
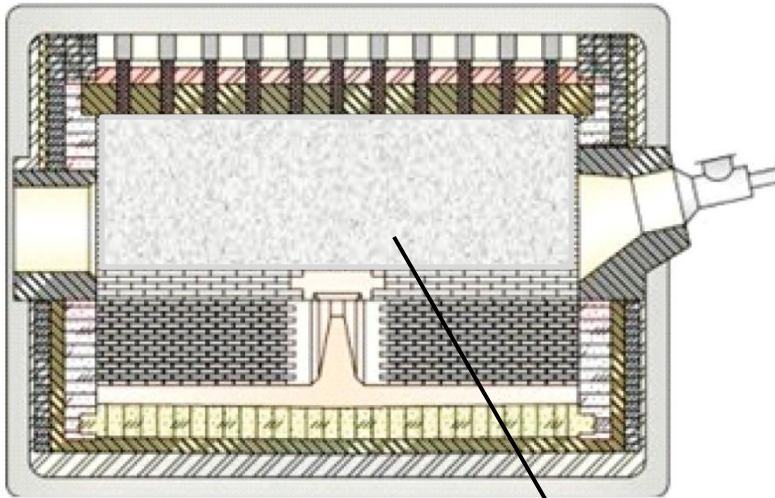




# РЕШЕНИЯ ДЛЯ ПЕЧИ ПЛАВКИ



## схема футеровки печи для плавки алюминия



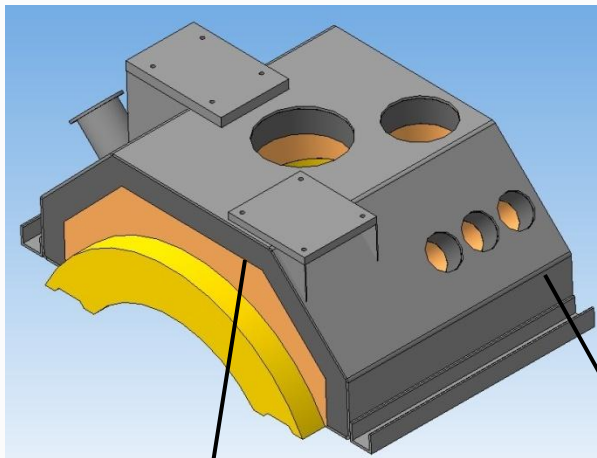
огнеупорный бетон



# РЕШЕНИЯ ДЛЯ ПЕЧИ НАГРЕВА

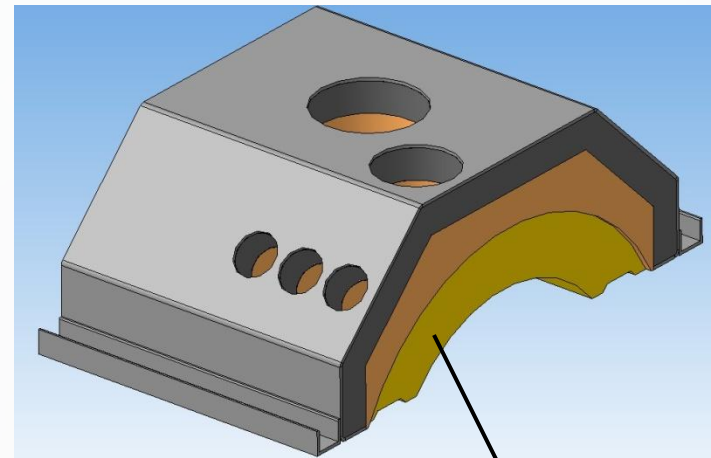


## элементы печи для нагрева алюминиевых заготовок перед экструзией



теплоизолятор

сталь



огнеупорный бетон



# СМЕСИТЕЛИ ИНТЕНСИВНОГО ДЕЙСТВИЯ



- периодическое действие
- стационарная либо съемная емкость для замеса
- верхняя и донная разгрузка опрокидыванием
- объем емкости – 50... 200 л
- потребляемая мощность – 5-10 кВт
- автоматическое отключение при готовности смеси
- масса замеса – 10...150 кг
- гидравлическое управление крышкой и емкостью для замеса
- наличие донно-бокового скребка





# ПРИМЕРЫ ПРАКТИКИ ПРИМЕНЕНИЯ



**ОАО «КАДВИ»** ■ верхняя продувка для рафинирования алюминия



**РУСАЛ (АО «КРЕМНИЙ»)** ■ рафинирование расплава кремния



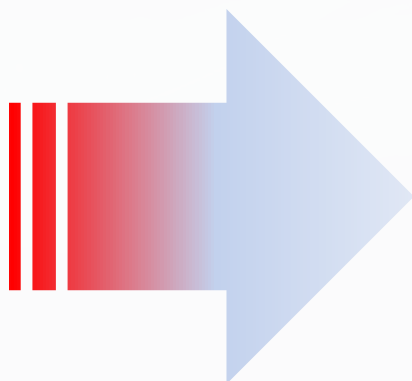
**ТОО «ТАУ-КЕН ТИМИР»** ■ рафинирование расплава кремния



**ООО «ВМК-ИНВЕСТ»** ■ летки, желоба

■ футеровка печи для плавки алюминия

■ элементы печи для нагрева алюминиевой заготовки перед экструзией



**СПАСИБО ЗА ВНИМАНИЕ!**

почтовый адрес: 300041, Россия, г. Тула, а/я 538  
телефон/факс: (4872) 70-12-42

[http: www.vulkantm.com](http://www.vulkantm.com)  
e-mail: [info@vulkantm.com](mailto:info@vulkantm.com)